

令和7年度

図書館要覧



羽島市立図書館

市民憲章

わたくしたちの先人は、木曾・長良の水による試練に耐えて、豊かな土地と、すばらしい文化を作り上げてきました。

わたくしたちは、この伝統ある羽島市民として、限りない誇りと希望を持ち、より充実した日々をすごすため、

- 1 安全に努め、健康なまちをつくります。
- 1 教養を深め、文化の高いまちをつくります。
- 1 自然を愛し、緑豊かなまちをつくります。
- 1 仕事に励み、活気のあるまちをつくります。
- 1 家庭を守り、心のふれあうまちをつくります。

目次

1	羽島市のめざすまちづくり方向性・将来都市像	1
2	羽島市の人口・交通機関	2
3	令和7年度羽島市立図書館運営方針及び組織	3
4	図書館概要	4
	(1) 開館時間	4
	(2) 施設概要	4
	(3) 第7次総合計画目標数値	4
	(4) 令和6年度決算見込額及び令和7年度予算額	5
	(5) 令和元年～令和6年度の運営実績	5
	(6) 年齢別登録者状況	5
	(7) 地区別登録者状況	6
	(8) 分類別書籍状況	7
	(9) 視聴覚資料保有状況・雑誌等購入状況	7
	(10) 図書館システムの概要	7
	(11) 貸出ベストリーダー5	8
	(12) 雑誌スポンサー申込状況	8
	(13) 地区別個人蔵書利用状況	9
	(14) 司書等有資格者の雇用状況	9

5	子どもの向け事業	10
	(1) おはなしひろば	10
	(2) 赤ちゃんタイム	10
	(3) ボードゲームであそぼう！	11
	(4) こどもの読書週間イベント	12
	(5) 夏休みイベント等	12
6	読書活動推進の啓発	13
	(1) ブックリユース	13
	(2) 読書通帳	13
	(3) 図書館まつり	14
7	令和6年度の主な実施事業	15
	(1) 会議・イベント等	15
	(2) 企画展示	16
	(3) 主な常設展示	16

1 羽島市のめざすまちづくり方向性・将来都市像

地方分権改革の進展により、地方の権限と責任のもと、地方自治体が自立的・計画的にまちづくりを進めていくことが求められており、市民と協働しながら、本市の特性に応じたまちづくりを推進することが必要です。

そこで、羽島市第六次総合計画では、めざすまちづくりの方向性を「次代を担う心豊かな人を育むまちづくり」「活力とにぎわいのあるまちづくり」「安心して快適に暮らせるまちづくり」「羽島市らしさの創造・再発見」「まちづくりへの市民参画の促進」として定め、これらの方向性によるまちづくりを進め、『人とまちを共に育み、安心して暮らせる羽島市』をめざします。

また、めざすまちづくりの方向性を具現化し、市民や地域、まち全体が生き生きと輝き、だれもが安心感に抱かれ幸せを感じることができるところをめざし、将来の羽島市の姿（将来都市像）を、『心安らぐ 幸せ実感都市 はしま』とします。

この将来都市像の実現のため、次の5つの基本目標を定め、この基本目標を支える「計画の実現に向けて」を位置づけます。

（基本目標）

- 教育・文化～次世代を育むまち～
- 福祉・健康・医療～共に支え健やかに暮らすまち～
- 産業～個性と活力にあふれるまち～
- 市民生活・環境～安全・安心、環境にやさしいまち～
- 都市基盤～便利で快適なまち～

計画の実現に向けて

- 市民協働
- 男女共同参画
- 開かれた行政
- 行財政運営
- 広域行政



（位置）

東 経 136° 45' 24" ～ 136° 39' 36"
北 緯 35° 14' 22" ～ 35° 21' 12"

（面積）

53.66 km²
東西 8.77 km / 南北 12.86 km

2 羽島市の人口・交通機関

(人口)

(単位：人)

区分	令和 3年	4年	5年	6年	7年
男	33,202	32,956	32,901	32,746	32,735
女	34,039	33,964	33,828	33,666	33,511
総数	67,241	66,920	66,729	66,412	66,246

※資料 「住民基本台帳人口異動集計表」3月末総人口

(交通機関)

- ◆ 新幹線：名古屋まで13分、東京まで2時間7分、大阪まで53分
- ◆ 高速道路：名古屋ICまで31分、東京まで4時間36分、大阪まで1時間50分
- ◆ 電車（名鉄竹鼻線）、車：岐阜市まで20分
- ◆ 電車 名鉄竹鼻線羽島市役所前駅下車
図書館（羽島市文化センター西隣）まで徒歩10分



新幹線岐阜羽島駅



名神高速道路岐阜羽島インターチェンジ

3 令和7年度羽島市立図書館運営方針及び組織

<方針>

1 多様なニーズや課題解決に対応する資料の収集・提供

- (1) 利用者の要望に沿った蔵書や視聴覚資料などの収集に努める。
- (2) レファレンス、パスファインダー、ポップ等を充実させるとともに、展示コーナーの設置等によりわかりやすい情報の提供を行う。
- (3) 公共図書館ネットワークの活用により、充実した資料の提供を図る。
- (4) 電子書籍やDAISY 図書の収集・提供など、読書バリアフリー化や非来館者サービスの充実に努める。

2 読書活動の推進

- (1) 利用者の関心を高める図書等の展示を行うとともに、広報紙やHP 等にて周知するなど、読書のきっかけづくりに努める。
- (2) 子ども向け図書の充実や子どもが図書館を身近に感じ、読書意欲の向上につながるように子ども絵本コンクール等の年齢に応じた事業を実施する。
- (3) 児童生徒への施設見学・職場体験等を通じて、図書館への理解を深める機会の充実に努める。
- (4) 他事業でのイベント等にて図書館事業をPR するなど、図書館を直接利用されない方への周知に努める。

3 情報共有や交流の場の提供

- (1) 市民同士が情報を共有し、交流・活動ができる様、図書館で活動している団体の周知・支援に努める。
- (2) 赤ちゃんタイムやイベントを開催し、子育て世代同士が交流・活動できる場や幅広い世代が交流できる場の提供に努める。
- (3) 各学校図書担当者やボランティア、障がい者、高齢者関係団体等との情報共有・連携に努める。
- (4) 子ども読書活動推進計画の実施に努めるとともに、関係各課の事業実施状況を確認し、計画の推進・管理に努める。

4 快適な読書環境の提供

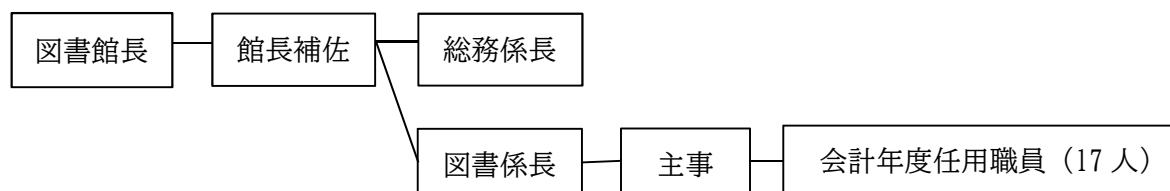
- (1) 来館者が安心して利用できるよう、図書館の計画的な施設整備を実施する。
- (2) 施設利用者が快適な時間を過ごせるよう、感染症防止対策を徹底するなど、施設の衛生管理に努める。

<重点>

- ・ 図書館が子育て世代が交流できる場や幅広い市民が世代をこえて交流できる場として利用してもらえるよう、赤ちゃんタイムやおはなしひろばを推進する。また、他市ではあまり実施されていないボードゲームイベントを開催し、学校・家庭以外の第3の居場所を提供する。

- ・ 令和3年度より導入している「はしま電子図書館」について、児童書の充実を図るとともに、市内小中学校を中心に周知・推進に努める。

<組織> (令和7年4月1日現在、職員5人、会計年度任用職員17人)



4 図書館概要

(1) 開館時間

午前10時から午後6時

(羽島市立学校の春・夏・冬休み・キッズウィーク期間中:午前9時から午後6時)

【休館日】

月曜日(祝日の場合は翌日)、祝日の翌日(土・日曜日は開館)、蔵書点検日
 年末年始(12月29日から1月3日)、図書整理日(月末、土・日曜日は開館)

(2) 施設概要

建築年 平成2年3月30日竣工

構造 鉄筋コンクリート造 3階

延床面積 2,089㎡

建物内容 1階 一般開架コーナー、こどもコーナー、ブラウジングルーム
 おはなしコーナー、第1書庫、BM書庫、一般WC
 障がい者用WC

2階 研修室、一般閲覧室、郷土資料室、レファレンス室
 音声・映像ラウンジ、事務室、応接室、コンピューター室
 第2書庫、一般WC、障がい者用WC、空調機械室

3階 郷土第2書庫、屋外機械室

(3) 第7次総合計画目標数値

- ・ 市民一人当たり貸出冊数 5.16冊(令和10年度)
 令和6年度実績 4.71冊(内 電子書籍分0.94冊)
- ・ 図書館の来館者数(年間)150,000人(令和10年度)
 令和6年度実績 144,884人

(4) 令和6年度決算見込額及び令和7年度予算額

名 称	令和6年度決算見込額(千円)	令和7年度予算額(千円)
職員人件費	34,012	36,233
図書館事務経費	17,788	46,746
図書館施設管理費	9,904	10,612
図書館施設改修事業費	11,064	294
閲覧用図書整備事業費	10,016	10,249
合 計	82,784	104,134

(5) 令和2年度～令和6年度の運営実績

	令和2年度	3年度	4年度	5年度	6年度
蔵書冊数	238,142	232,768	231,194	232,012	232,165
電子書籍冊数	—	1,997	3,657	3,974	※ 2,511
蔵書貸出冊数(個人)	226,126	247,303	281,464	291,970	278,040
電子書籍貸出冊数	—	192	13,715	83,528	62,627
蔵書購入冊数	5,621	5,762	3,983	3,655	3,115
電子書籍購入冊数	—	1,997	1,660	1,206	683
図書館来館者人数	85,412	104,067	119,347	136,344	144,884
電子書籍利用者人数	—	53	5,700	38,884	29,777

※オーディオブック、読み放題パックは含めていません。

(6) 年齢別登録者状況(令和7年3月31日現在)

(単位:人)

年齢別	2年度	3年度	4年度	5年度	6年度
0～5	158	156	196	186	192
6～12	2,007	1,906	1,754	1,670	1,559
13～15	1,442	1,322	1,248	1,230	1,187
16～22	3,816	3,737	3,677	3,565	3,426
23～30	5,293	5,260	5,233	5,177	5,136
31～40	9,466	9,258	8,989	8,811	8,482
41～50	9,905	10,221	10,506	10,679	10,839
51～60	5,490	5,821	6,231	6,648	7,100
61～70	4,066	4,132	4,167	4,262	4,397
71～	5,191	5,604	6,068	6,516	6,984
市内 計	46,834	47,417	48,069	48,744	49,302
(内新規)	(471)	(585)	(660)	(713)	(566)
市外個人	7,759	7,880	8,040	8,195	8,353
(内新規)	(120)	(119)	(154)	(119)	(149)

(7) 地区別登録者状況（令和7年3月31日現在）

（単位：人）

町名	性別	0～5	6～12	13～15	16～22	23～30	31～40	41～50	51～60	61～70	71～	合計
足近	男	7	35	62	128	188	265	252	160	123	200	1,420
	女	2	43	60	115	183	301	423	322	237	241	1,927
小熊	男	4	55	56	161	218	332	395	178	141	276	1,816
	女	7	57	53	156	242	406	569	364	237	320	2,411
新生	男	0	6	0	15	14	29	31	16	11	28	150
	女	0	0	5	6	13	32	46	28	16	31	177
正木	男	9	103	73	284	507	719	865	483	321	676	4,040
	女	20	124	84	358	579	923	1,401	1,101	525	810	5,925
竹鼻	男	21	165	169	471	584	874	967	573	386	900	5,110
	女	35	212	168	461	630	1,056	1,444	1,149	620	1,023	6,798
福寿	男	21	230	80	216	307	431	516	286	230	317	2,634
	女	20	229	85	217	362	605	839	564	332	415	3,668
江吉良	男	2	51	23	62	135	209	242	143	108	182	1,157
	女	4	40	23	83	167	311	389	262	165	202	1,646
舟橋	男	3	19	17	57	56	89	121	79	57	72	570
	女	4	22	13	82	115	230	271	150	78	76	1,041
堀津	男	6	18	21	65	112	181	177	93	61	119	853
	女	4	16	24	61	100	226	279	241	126	125	1,202
上中	男	2	35	32	102	133	288	314	149	110	206	1,371
	女	10	32	47	136	215	357	556	349	205	297	2,204
下中	男	4	26	19	51	57	114	133	67	41	91	603
	女	3	14	12	53	84	161	235	122	99	130	913
桑原	男	2	8	28	40	74	156	142	50	59	117	676
	女	2	19	33	46	61	187	232	171	109	130	990
合計	男	81	751	580	1,652	2,385	3,687	4,155	2,277	1,648	3,184	20,400
	女	111	808	607	1,774	2,751	4,795	6,684	4,823	2,749	3,800	28,902
市外	男	8	66	42	174	307	441	649	650	483	714	3,534
	女	7	79	66	235	441	765	1,265	1,032	506	423	4,819

(8) 分類別書籍状況 (令和7年3月31日現在)

(単位:冊数)

区分	蔵書			電子書籍			合計
	一般書	児童書	小計	一般書	児童書	小計	
総記	4,561	430	4,991	31	12	43	5,034
哲学	8,989	733	9,722	37	18	55	9,777
歴史	14,338	2,171	16,509	171	109	280	16,789
社会科学	28,109	2,954	31,063	78	48	126	47,978
自然科学	10,225	4,597	14,822	158	121	279	15,101
技術・工学	9,891	1,639	11,530	104	13	117	11,647
産業	5,849	700	6,549	59	43	102	6,651
芸術・美術	15,991	2,723	18,714	147	52	199	18,913
言語	2,705	903	3,608	57	5	62	3,670
文学	53,524	19,690	73,214	680	218	898	74,112
絵本	0	13,076	13,076	0	119	119	13,195
紙芝居	0	1,154	1,154	0	231	231	1,385
参考図書	9,615	340	9,955	0	0	0	9,955
郷土資料	16,522	249	16,771	0	0	0	16,771
大活字	472	15	487	0	0	0	487
合計	180,791	51,374	232,165	1,522	989	2,511	234,676

※電子書籍に、オーディオブック(604点)、読み放題パックは含めていません。

(9) 視聴覚資料保有状況・雑誌等購入状況 (令和7年3月31日現在)

視聴覚資料種別	数量(点)	雑誌等種別	数量
DVD	392	購入雑誌	63点
CD	74	雑誌スポンサー	14点
ビデオテープ	295	寄贈雑誌	27点
合計	761	購入新聞	10紙
		寄贈広報(開架分)	12点

(10) 図書館システムの概要 (令和7年3月31日現在)

(単位:台)

内容	数量
業務用端末(デスクトップ型)	5
業務用端末(ノート型)	4
利用者用OPAC(タッチパネル)	2
利用者用OPAC(キーボード)	1
自動貸出機(デスクトップ型)	1
利用者用インターネット検索用端末	-

(11) 貸出ベストリーダー5 (令和7年3月31日現在)

蔵書			電子書籍		
タイトル	著者	貸出回数	タイトル	著者	貸出回数
しずくちゃん 14 ハイサイ!沖 縄めぐり	ぎぼ りつこ	96	うえへまいりま あす(うごくえ ほんチルビー)	長谷川 義史	717
しろくまちゃん のほっとけーき こぐまちゃんえ ほん3	わかやま けん	87	みんなのチルビ ー(うごくえほ んチルビー)	長谷川 義史	399
星を編む(春に翔 ぶ)	凧良 ゆう	81	しずくちゃん29 しずくの森のお 正月	ぎぼ りつこ	352
しずくちゃん 27 アルバイト★ ゴー!ゴー!	ぎぼ りつこ	80	しずくちゃん18 しずくの森のス ーパーヒーロー	ぎぼ りつこ	340
しずくちゃん 25 めちゃモテだ いさくせん	ぎぼ りつこ	79	しずくちゃん36 ひみつのまほう 学校	ぎぼ りつこ	334

(12) 雑誌スポンサー申込状況 (令和7年3月31日現在)

No.	スポンサー名	雑誌名	発行間隔
1	株式会社 岩田鉄工所	サライ	月刊
2	株式会社 大垣共立銀行 羽島支店	non-no	月刊
3	株式会社 カミノ	レタスクラブ	月刊
4	株式会社 十六銀行 羽島支店	日経マネー	月刊
5	株式会社 リコーショップ	暮らしの手帳	隔月
6	くわばらこども園	こどものとも	月刊
7	羽島幼稚園、はしま西幼稚園	たまごクラブ(中期)	年4回
8		たまごクラブ(後期)	年4回
9		ひよこクラブ(中期)	年4回
10		ひよこクラブ(後期)	年4回
11	丸栄コンクリート工業 株式会社	きょうの健康	月刊
12	たなかファミリー歯科	LEE	月刊
13	ついぎ歯科	かがくのとも	月刊
14	福寿工業 株式会社	きょうの料理	月刊
計(11事業所、14誌)			

(13) 地区別個人蔵書利用状況（令和7年3月31日現在）

（単位：冊）

町名	性別	0～5	6～12	13～15	16～22	23～30	31～40	41～50	51～60	61～70	71～	合計
足近	男	548	1,197	143	16	30	361	512	353	367	1,874	5,401
	女	0	955	22	171	129	1,387	1,982	1,261	1,389	915	8,211
小熊	男	277	513	186	145	102	273	761	314	901	1,807	5,279
	女	228	771	262	187	479	1,593	2,192	1,349	2,490	2,564	12,115
新生	男	0	0	0	3	0	2	28	44	0	177	254
	女	0	0	10	0	24	27	101	53	102	194	511
正木	男	417	3,657	171	348	65	1,316	1,616	1,241	2,825	4,080	15,736
	女	1,482	5,684	824	643	428	5,270	7,102	3,876	3,956	4,512	33,777
竹鼻	男	1,445	4,855	1,075	226	448	2,116	1,692	3,812	2,450	4,886	23,005
	女	2,620	5,585	1,720	783	1,624	8,842	6,050	6,350	6,132	6,662	46,368
福寿	男	660	3,122	553	27	92	2,187	912	793	1,124	2,057	11,527
	女	1,297	5,873	1,030	148	975	5,130	4,968	2,117	1,635	1,889	25,062
江吉良	男	61	901	476	45	112	312	658	278	1,092	1,001	4,936
	女	334	1,116	242	25	191	2,766	2,367	816	655	528	9,040
舟橋	男	150	952	12	48	140	164	581	557	678	345	3,627
	女	72	1,451	10	84	197	875	1,778	244	608	344	5,663
堀津	男	359	1,123	40	22	14	71	748	164	125	682	3,348
	女	237	476	45	108	98	1,881	1,067	632	906	653	6,103
上中	男	153	2,311	63	74	141	634	1,053	140	447	1,016	6,032
	女	1,256	1,539	730	201	243	1,821	2,312	1,132	745	1,502	11,481
下中	男	57	981	48	8	8	99	97	158	513	674	2,643
	女	61	427	15	49	85	905	840	412	1,175	1,216	5,185
桑原	男	12	17	30	0	7	367	25	0	261	525	1,244
	女	0	37	43	19	34	444	691	492	1,186	160	3,106
合計	男	4,139	19,629	2,797	962	1,159	7,902	8,683	7,854	10,783	19,124	83,032
	女	7,587	23,914	4,953	2,418	4,507	30,941	31,450	18,734	20,979	21,139	166,622
市外	男	286	1,113	498	67	42	282	1,905	1,209	1,259	1,482	8,143
	女	155	2,194	924	448	877	3,417	5,177	2,558	2,605	1,888	20,243

※電子書籍は含みません

(14) 司書等有資格者の雇用状況（令和7年4月1日現在）

（単位：人）

資格名	R 5	R 6	R 7
司書教諭	1	1	1
司書	6	6	4
司書補	0	0	1

5 子ども向け事業

(1) おはなしひろば

毎月第2・第4土曜日 幼児を対象に、読み聞かせ等を実施

偶数月：午前10時30分から午前11時30分（おはなしひろばボランティア）

奇数月：午後2時から午後3時（羽島子どもの本を読む会）



おはなしひろば	H29	H30	R1	R2	R3	R4	R5	R6
年間参加人数	459	557	374	—	—	—	391	438
平均参加者人数	19.1	23.2	18.7	—	—	—	17.8	18.3
年間実施回数	24	24	20	中止	中止	中止	22	24

(2) 赤ちゃんタイム

乳児を対象に、羽島子どもの本を読む会（ボランティア）の協力により読み聞かせ等を実施

毎月第1・第3水曜日 午前10時30分から正午



赤ちゃんタイム	H29	H30	R1	R2	R3	R4	R5	R6
年間参加人数	618	719	700	—	—	—	477	596
平均参加人数	24.7	30.0	35.0	—	—	—	28.1	28.4
年間実施回数	25	24	20	中止	中止	中止	17	21

(3) ボードゲーム愛好会

ボードゲームを使い、幅広い世代との交流や子供たちの思考力、洞察力、コミュニケーション能力の育成などを目的として実施

毎月第3日曜日 午前10時から正午に実施

※R7年度より毎月第1、3日曜日 午後1時30分から午後4時に実施
実施状況

年度	R5	R6
開催回数	3	12
参加者(人)	54	139

ご利用いただけるボードゲーム

ゲーム名	対象人数	対象年齢
イチゴリラ	2～6人	3歳～
オーダーはいります！	2～6人	3歳～
宝石がいっぱい！	2～6人	4歳～
ゴブレットゴブラーズ	2人	5歳～
キャプテン・リノ	2～5人	5歳～
ゆっくり行こうぜ！	2～4人	6歳～
ダブル	2～8人	6歳～
バウンス・オフ！	2～4人	7歳～
ウボンゴ	1～4人	8歳～
ごきぶりポーカー	2～6人	8歳～
マッドネスアワー	2～5人	12歳～
スコットランドヤード	3～6人	10歳～
カタン	3～4人	8歳～
どこでもドラえもん日本旅行ゲーム5	2～6人	5歳～
赤ずきんは眠らない	3～6人	6歳～
インカの黄金	3～8人	8歳～
i t o	2～10人	8歳～
みんなで本をもちよって	2～8人	12歳以上
こじつけ？レファレンサー！！	2～6人	10歳以上
じっくりミレー	2～6人	6歳以上

※他にもテラ・ファンタジアやペンギンパーティなど、計57点のゲームをそろえています。



(4) こどもの読書週間イベント

春の子ども読書週間の期間に合わせ、児童を対象にした図書館業務に関連する体験イベント等を実施

- ・子ども司書体験、ブックカバー体験、親子で楽しむ工作教室



子ども司書体験



ブックカバー体験

(5) 夏休みイベント等

児童を対象に、夏休みやキッチンカーイベントとの共催イベントを実施

- ・みるく教室、子ども司書体験、おりがみであそぼう！ 他



みるく教室（夏休みイベント）



おりがみであそぼう！（共催イベント）



6 読書活動推進の啓発

(1) ブックリユース（図書館友の会共催）

お家で読まなくなった書籍を寄付していただき、興味のある書籍を自由に持ち帰り、リユースしてもらうことを目的に実施

※令和3～4年度においては、読書週間の間（10/27～11/9）、ブックトラックにリユース本を乗せ、ミニミニブックリユースとして実施

年 度	令和3年度	4年度	5年度	6年度
実施日時	10/27～11/9	10/27～11/9	10/28、2/10	10/27、2/15
リユース冊数	2,422	1,764	1,166	1,453



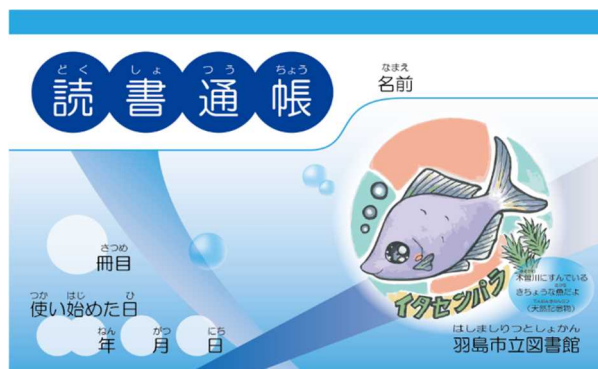
(2) 読書通帳

読書の履歴を残すことにより、読書量の増加や読書意欲の向上などを目的とし、無料配布を実施（平成28年度から実施）

通算実績 大人用 4,190冊、子ども用 10,424冊



【大人用】



【子ども用】

(3) 図書館まつり

読書週間にちなんで、読書の推進や図書館に親しんでもらうため、各種イベントを実施

- ・おりがみやクラフトであそぼう！、ハッピーバッグ貸出（3冊入・おまけ付）、ミニミニブックリユース、手づくり絵本コンクール入賞入選作品展示、「読書に関する図書」展、映画「すみっコぐらし」上映会、おすすめの1冊他

年度	2年度	3年度	4年度	5年度	6年度
開催日時	中止	10/27～11/9	10/27～11/9	10/28	10/27
来館者(人)	—	4,606	5,792	877	1,540



ミニミニブックリユース



ハッピーバック



ボードゲームイベント



手づくり絵本コンクール入賞作品展示

7 令和6年度の主な実施事業

(1) 会議・イベント等

日時	行事名	主催団体
通 年	おはなしひろば（毎月第2・4土曜日）	図書館
	赤ちゃんタイム（毎月第1・3水曜日）	図書館
	ボードゲーム（毎月第3日曜）	図書館
4月2日（火）	開館時間延長（午前9時～） 小中学生春休み期間 3/27～4/5	図書館
4月23日（火）	こどもの読書週間（～5/12）	図書館
5月6日（月）	こどもの読書週間イベント 子ども司書体験、おりがみであそぼう！、図書館でボードゲーム	図書館
5月30日（木）	第1回図書館協議会	図書館協議会
7月7日（日）	はしまの夏フェス2024 共催イベント （ボードゲーム、折り紙教室）	図書館
7月21日（日）	開館時間延長（午前9時～） 小中学生夏休み期間 7/21～8/25	図書館
8月8日（木）	夏休みイベント （おなか元気教室）	図書館
8月23日（金）	図書館まつり実行委員会・手づくり絵本コンクール審査委員打ち合わせ会	図書館まつり 実行委員会
10月12日（土）	開館時間延長（午前9時～） 小中学生キッズウィーク期間 10/12～10/16	図書館
10月27日（日）	読書週間 10/27～11/9	図書館
10月27日（日）	第19回図書館まつり 手づくり絵本入賞入選作品展、ミニミニブックリユース 他	図書館まつり 実行委員会
12月3日（火）	蔵書点検 12/3～12/6	図書館
12月27日（金）	開館時間延長（午前9時～） 小中学生冬休み期間 12/27～1/5 ※年末年始除く	図書館
2月15日（土）	ブックリユース（不要図書の再利用）	図書館友の会
2月21日（金）	第2回図書館協議会	図書館協議会

(2) 企画展示

月	展 示 内 容
4月	防災フェスティバル連動企画 ～防災を考える～
5月	ボードゲーム展示
6月	男女共同参画週間（6/23～29）関連図書展示
7～8月	岐阜県公共図書館協議会共通テーマ展示 「伝統工芸・伝統芸能」
9～10月	岐阜県公共図書館協議会共通テーマ展示 「健康医療」
11月	第19回（2024）手作り絵本コンクール入賞・入選作品展
12月	人権週間（12/4～10）・ひとに優しい図書 （障がい者・高齢者の人権に配慮した図書を展示）
1月	ボードゲーム（岐阜地区公共図書館連絡協議会関連）
2月	RDD2025 in 岐阜 難病図書フェア
3月	グローバルマナーウィーク

(3) 主な常設展示

展 示 内 容
郷土の偉人（県公共図書館協議会共通テーマ）
SDGs を知ろう！（県公共図書館協議会共通テーマ）
こどもの心と知識を育む本（地域貢献企業・文溪堂の図書）
文学青年からのおくりもの
NHK大河ドラマ「べらぼう」関連
英語の本を読んでみよう♪（児童書コーナー）
本屋大賞2024年及びノミネート作品、歴代受賞作品
羽島高校図書委員おすすめ！コーナー
読書推進運動協議会「おすすめの棚」