

# 水道の主要事業・施策について

## 1 羽島市の水道事業

○羽島市水道事業の水源地：4箇所（小熊・江吉良・桑原・西小菽）



図 1-1 羽島市の給水区域

## 2 整備計画

羽島市水道整備計画に基づき、事業を進めております。  
現計画では、令和8年度迄の計画を策定しております。

表 2-1 羽島市水道整備計画

	H19	H20	H21	H22	H23	H24	H25	H26	H27	H28	H29	H30	R1	R2	R3	R4	R5	R6	R7	R8
羽島市水道整備計画 (10年計画)	← 第1期 →										← 第2期 →									
中期計画 (5年計画)	← 第1次 →					← 第2次 →					← 第3次 →					← 第4次 →				

## 3 基幹施設の更新工事

### 3-1 水源地の耐震化工事

整備計画に基づき、各水源地の耐震化を進めております。  
令和4年度に、桑原水源地の2号配水池が完成し、3つの水源地の合計で15,510 m<sup>3</sup>となりました。

表 3-1 配水池の容量

	容量		
	1号配水池	2号配水池	合計
江吉良水源地	1,510m <sup>3</sup>	3,000m <sup>3</sup>	4,510m <sup>3</sup>
小熊水源地	4,000m <sup>3</sup>	2,000m <sup>3</sup>	6,000m <sup>3</sup>
桑原水源地	2,000m <sup>3</sup>	3,000m <sup>3</sup>	5,000m <sup>3</sup>
合計	7,510m <sup>3</sup>	8,000m <sup>3</sup>	15,510m <sup>3</sup>

### 3-2 基幹管路の耐震化工事

整備計画に基づき、基幹管路の耐震化を進めております。

- 基幹管路 : 口径 200mm 以上の管
  - 基幹管路延長 : 約 62.0km
  - 耐震化延長 : 約 32.0km
  - 耐震適合率 : 51.6%
- (令和 4 年度羽島市 50.3% : 全国平均 42.3%)

表 3-2 基幹管路の耐震化目標

基幹管路 耐震適合率	H29 (2017)	H30 (2018)	R1 (2019) 六次総 目標 37%	R2 (2020)	R3 (2021)	R4 (2022) 国目標 50%	R5 (2023)	R6 (2024)	R7 (2025) 国目標 54%	R8 (2026)	⇒R10 (2028) 国目標 60%
計画	34.7	37.8	38.1	41.5	44.9	50.0	51.2	53.2	55.2	57.0	60.0
実施	35.6	39.0	39.2	41.5	45.0	50.3	51.6				

- 令和 6 年度は、福寿町間島地区から竹鼻町丸の内地区、江吉良町地区、上中町長間地区で布設延長 1,265m の耐震化工事を計画しており、耐震適合率 53.2%を達成する予定です。



図 3-2 (1) 基幹管路 福寿町間島地区～竹鼻町丸の内地区

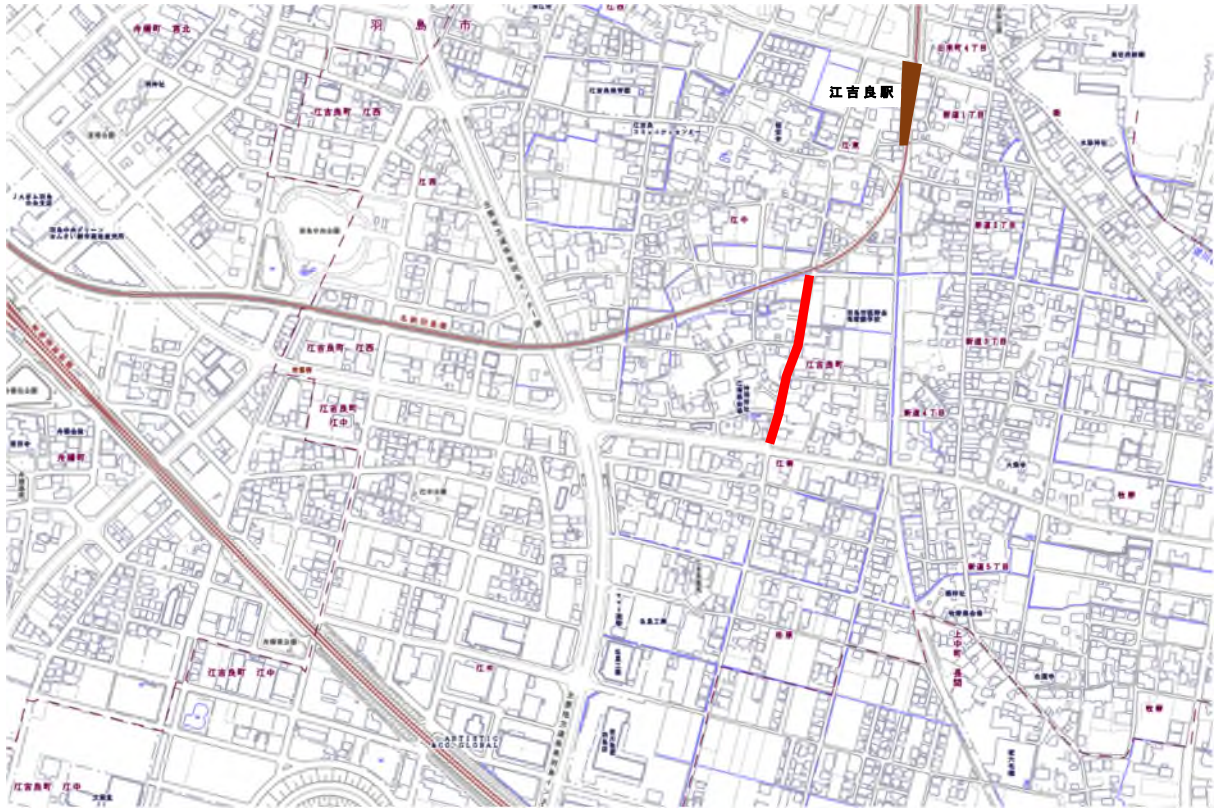


图 3-2 (2) 基幹管路 江吉良町地区

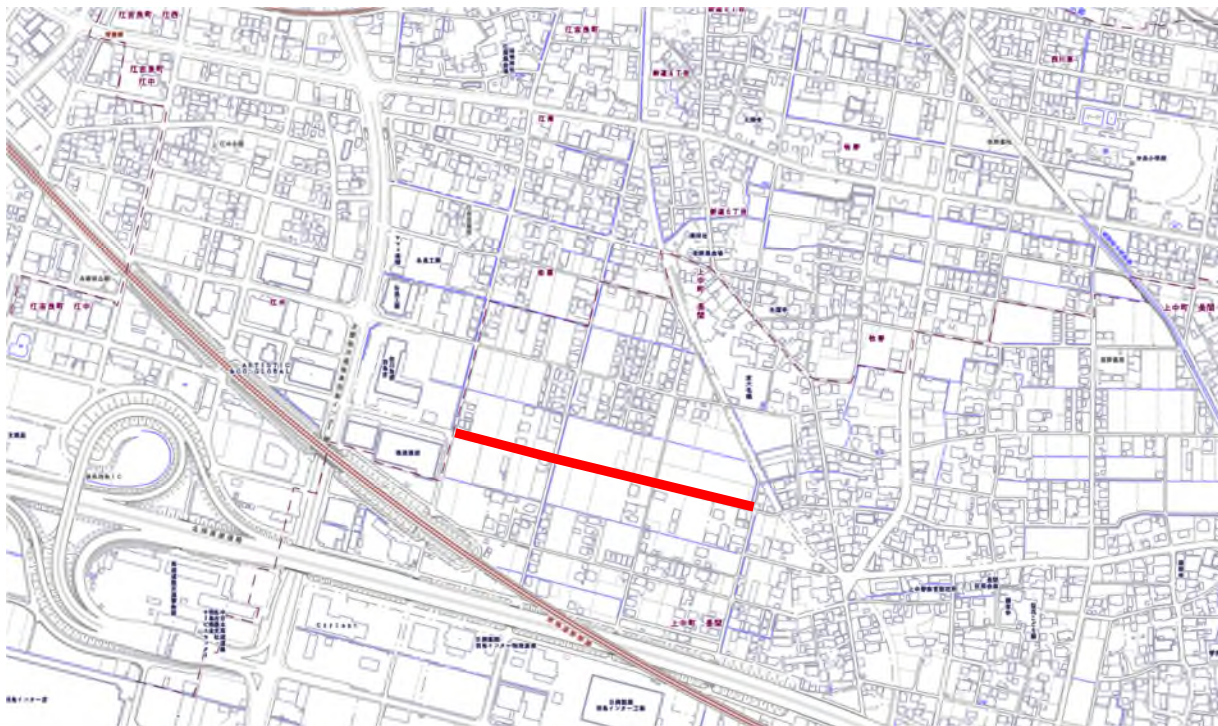


图 3-2 (3) 基幹管路 上中町長間地区

## 4 配水管布設工事

新たな水道の引込み申請に伴い、配水管の布設工事を実施しております。

また、水道の効率的、安定的な供給のため、配水管の布設替え工事を行っております。

令和6年度は、新たに井戸からの切り替えを希望される正木町大浦地区の布設工事を行います。

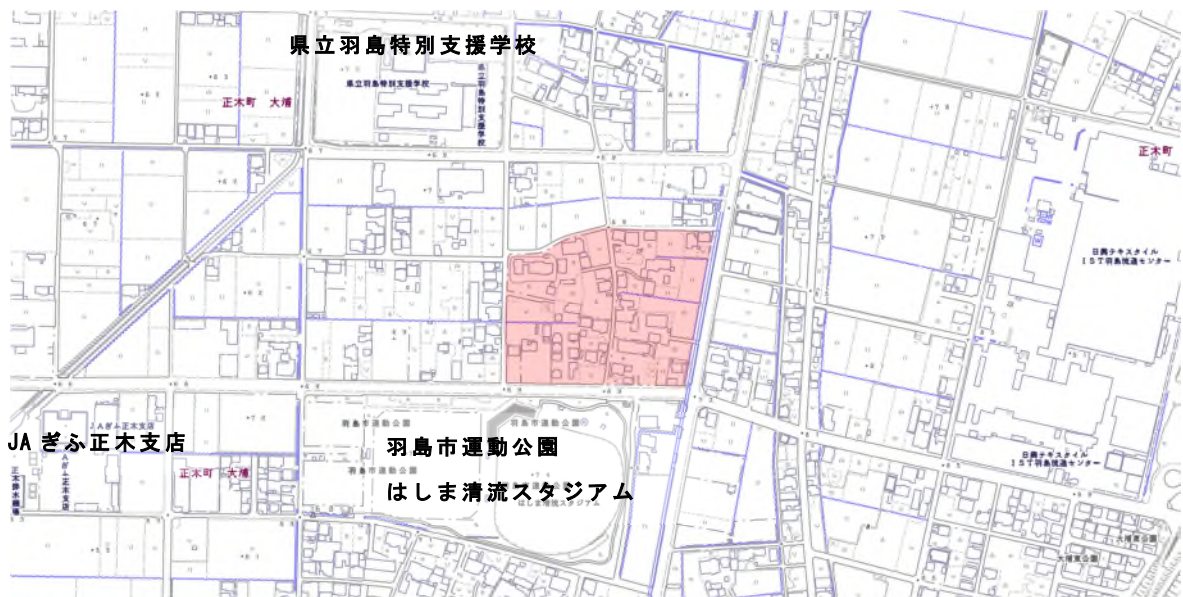


図 4 正木町大浦地区