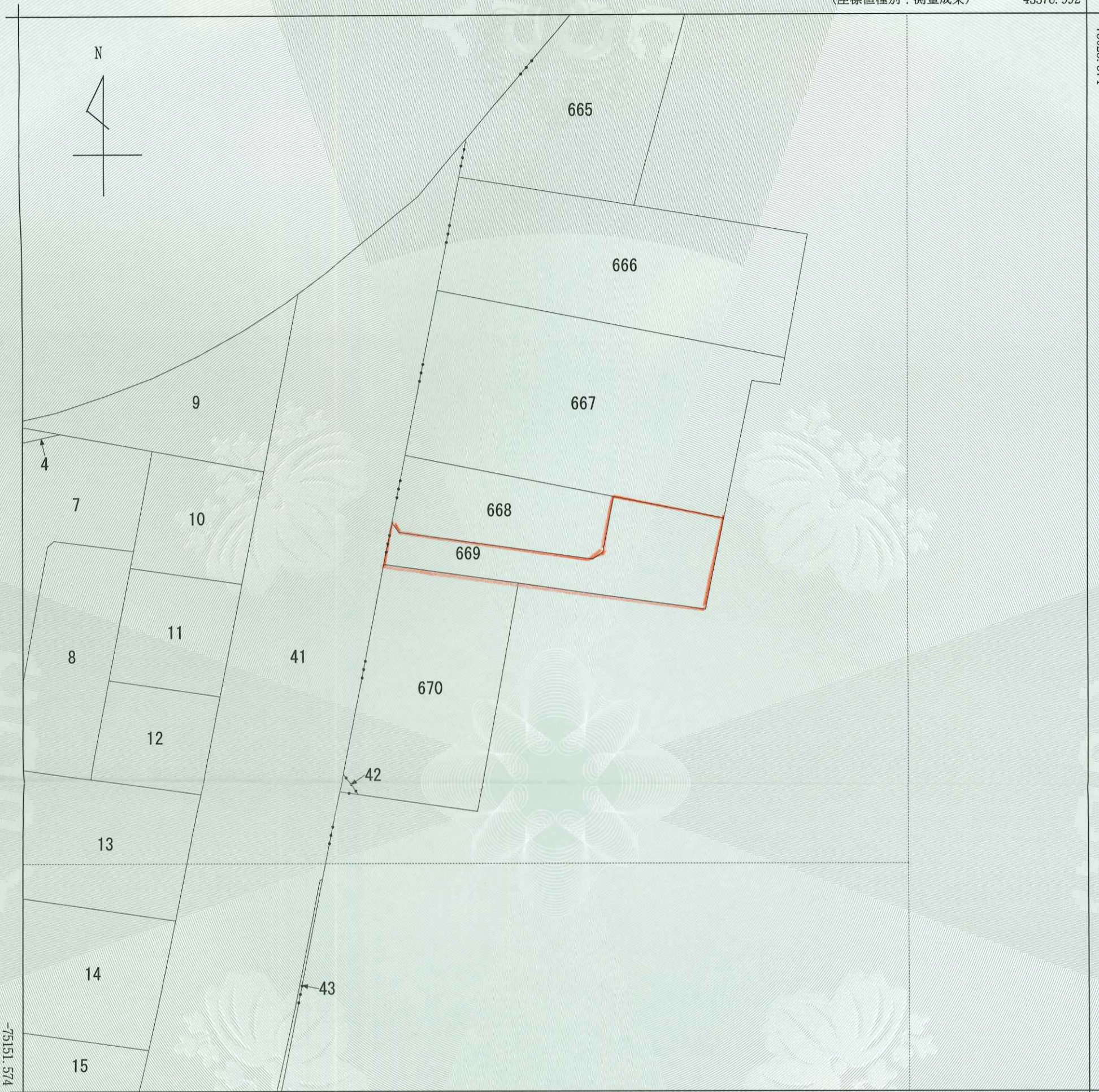


物 件 調 査 書

土地	所在	地目	公簿地積
	羽島市福寿町本郷字大島669番	宅地	248.76㎡
販売価格	9,751,392円		
公 法 上 の 規 制	都市計画区域	市街化区域	
	用途地域	第一種住居地域	
	建ぺい率	60%	
	容積率	200%	
	その他	景観区域（羽島市景観計画）	
接道	西側 幅員約8mの舗装市道（平方大浦線）		
イ ン フ ラ	上水道	西（羽島市役所上下水道部にお問い合わせください。）	
	下水道	西（羽島市役所上下水道部にお問い合わせください。）	
	電気	電力会社にお問い合わせください。	
	都市ガス	ガス会社にお問い合わせください。	
公 共 施 設	小学校	福寿小学校まで約200m（直線距離）	
	中学校	竹鼻中学校まで約1.5km（直線距離）	
	市役所	羽島市役所まで約1.5km（直線距離）	
	市民病院	羽島市民病院まで約2km（直線距離）	
交通機関	<ul style="list-style-type: none"> ・ 名鉄竹鼻線「羽島市役所前駅」まで約1km（直線距離） ・ 東海道新幹線「岐阜羽島駅」まで約800m（直線距離） 		
その他	<ul style="list-style-type: none"> ・ 土地区画整理事業による旧保留地です。 ・ 越境関係が発覚した場合に本市において交渉や手続きは行いません。 ・ 地下埋設物等の土壌調査は、実施していません。 ・ 現状有姿渡しとなります。 ・ 草木や地下埋設物等の撤去費用その他の費用は、全て申請者の負担となります。 ・ 所有権移転登記は本市が行いますが、申請者において行うことを妨げません。 ・ 申請者には、下水道事業受益者負担金が賦課されます。 ・ 申請者には、不動産取得税、固定資産税及び都市計画税が課税されます。 		
お問合せ先	羽島市役所総務部管財課（058-392-1111（内線2105））		



JR岐阜羽島駅



-43503.992

(座標値種別：測量成果)



A 福寿町本郷
B 福寿町本郷
1丁目

請求部	所在	羽島市福寿町本郷字大島				地番	669番			
出力縮尺	1/500	精度区分	甲二	座標系番号又は記号	Ⅶ	分類	地図(法第14条第1項)		種類	土地区画整理所在図
作成年月日	令和1年8月20日			備付年月日(原図)	令和1年9月2日			補記事項		

これは地図に記載されている内容を証明した書面である。

令和2年3月16日
岐阜地方法務局

請求番号：41-2
(1/1)

登記官

本多洋一

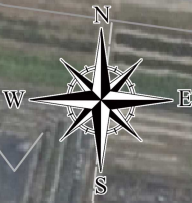


公用





5.4



10 m