

令和6年度

# 市 税 概 要



羽 島 市

# 目 次

## 市の概要

1 羽島市の概要	
(1) 沿革	1
(2) 面積及び位置	2
(3) 人口及び世帯数	3
2 財 政	
(1) 年度別一般会計歳入歳出決算状況調べ	4
(2) 令和5年度一般会計決算額調べ	6
(3) 令和6年度一般会計当初予算額調べ	8
(4) 基準財政収入額・基準財政需要額の調べ	10

## 市税総括

(1) 市税決算額の推移	12
(2) 市税年度別決算状況調べ	13
(3) 令和5年度市税決算状況調べ	15
(4) 市税当初予算額構成比調べ	17
(5) 市税負担状況調べ	18

## 賦課状況

### 1 市 民 税

(1) 個 人	
ア 年度別納税義務者数調べ	20
イ 年度別特別徴収指定事業所数調べ	20
ウ 年度・徴収区分別調定額調べ	22
エ 年度・所得区分別調定額調べ	24
オ 令和6年度所得区分別納税義務者数及び 所得割額構成比調べ	26
カ 令和6年度課税標準額段階別構成比調べ	27
(2) 法 人	
ア 年度別・区分別法人数調べ	28
イ 年度別調定額及び令和5年度月別調定額調べ	29

### 2 固定資産税

(1) 年度別当初調定額調べ	30
(2) 課税状況調べ	30
(3) 平均価格及び最高価格（㎡当り）調べ	30
(4) 土 地	
ア 地目別調べ	31
イ 課税標準額（年度別）調べ	31
ウ 地積（年度別）調べ	31
エ 免税点未満および非課税地の調べ	32
オ 宅地地区別調べ（法定免税点以上のもの）	32
(5) 家 屋	
ア 棟数調べ（総数）	33
イ 床面積調べ（総数）	33
ウ 評価額調べ（総数）	33
エ 単位（㎡）当り価格調べ	34
オ 木造家屋種類別調べ（総数）	34
カ 非木造家屋種類別調べ（総数）	35
キ 免税点未満の家屋の調べ	35
ク 住宅に対する固定資産税の軽減税額調べ	35
ケ 家屋（新增分）評価調書集計	36

(6) 償却資産	
ア 課税状況調べ	36
イ 納税義務者数（免税点以上）調べ	36
(7) 国有資産等所在地市町村交付金	37
3 軽自動車税	
(1) 年度別当初調定額調べ（種別割）	38
(2) 令和5年度月別調定額調べ（環境性能割）	40
(3) 年度別調定額調べ（環境性能割）	40
4 市たばこ税	
(1) 令和5年度月別調定額調べ	41
(2) 年度別調定額調べ	41
5 入湯税	
(1) 年度別調定額調べ	42
6 水利地益税	
(1) 年度別当初調定額調べ	43
7 特別土地保有税	43

## 収 納

(1) 収入歩合の推移	44
(2) 督促状発送状況調べ	45
(3) 口座振替による税目別納付額の調べ	45
(4) 市税の口座振替納付状況調べ	
ア 加入者数調べ	46
イ 市内金融機関別口座振替加入件数調べ	47
(5) 不納欠損の状況調べ	48
(6) 財産差押に関する調べ	48
(7) 交付要求に関する調べ	48
(8) 取扱金融機関調べ	49

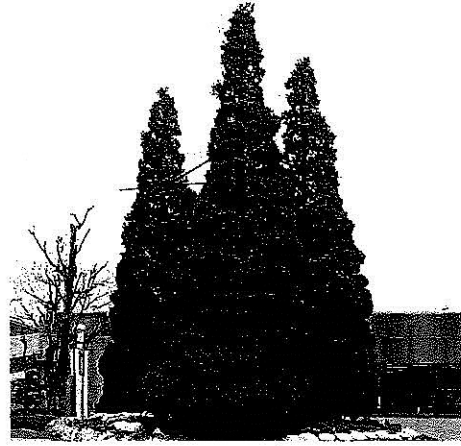
## 機構・その他

1 行政組織図	50
2 税務機構	
(1) 税務職員数	51
(2) 事務分掌	52
3 市税の徴収に関する経費	54
4 証明閲覧に関する調べ	
(1) 証明書件数（令和5年度実績）	55
(2) 証明手数料	55
5 国民健康保険税	
(1) 課税割合調べ	56
(2) 年度別保険税負担額調べ	56
(3) 課税状況調べ（本算定時）	57
(4) 所得の稼得区分別世帯数調べ	58
(5) 所得階層別の世帯数・人数調べ	58
6 市税賦課徴収基準	
(1) 令和6年度市税賦課徴収基準	59

# 市の概要



市の花  
(美濃菊)



市の木  
(貝塚伊吹)

## 市民憲章

わたくしたちの先人は、木曾・長良の水による  
試練に耐えて、豊かな土地と、すばらしい文化を  
つくりあげてきました。

わたくしたちは、この伝統ある羽島市民として、  
限りない誇りと希望をもち、より充実した日々を  
すごすため、

- 1 安全に務め、健康なまちをつくります。
- 1 教養を深め、文化の高いまちをつくります。
- 1 自然を愛し、緑豊かなまちをつくります。
- 1 仕事に励み、活気あるまちをつくります。
- 1 家庭を守り、心のふれあうまちをつくります。

# 1 羽島市の概要

## (1) 沿革

羽島市は岐阜県の南西部に位置し、愛知県の県境に接しています。

市の東には木曾川、西には長良川の二大河川が流れ、水と緑の豊かな自然環境に恵まれたまちです。

古くから肥沃な穀倉地帯であったこの地域は、その半面、水害との闘いに多くの苦難を味わいました。こうした歴史の中で築かれた全国的にも珍しい輪中堤が、今も市内のそこかしこに往時の名残をとどめています。

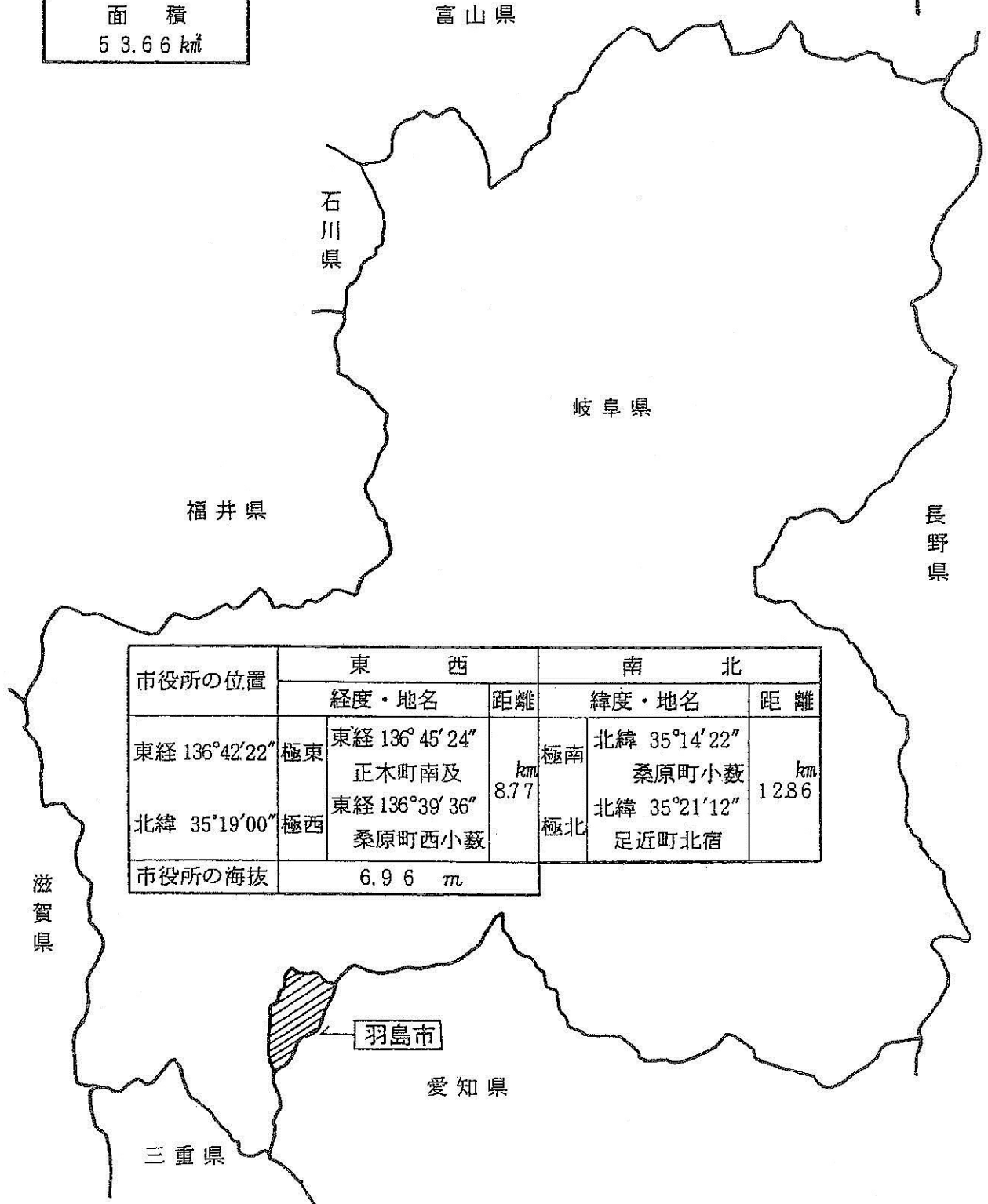
大正末期からは織物の集散地として隆盛を誇り、特に戦後は全国有数の毛織物産地である尾州産地の一翼を担うまでになりました。

昭和 29 年 4 月 1 日に 1 町 9 村が合併し市制施行された後は、昭和 39 年に東海道新幹線岐阜羽島駅、昭和 58 年には名神高速道路岐阜羽島インターチェンジがそれぞれ供用開始されるなど、交通の便に恵まれた岐阜県の玄関口として発展の道を歩んできました。

近年は、都市基盤の整備に伴って、岐阜羽島インターチェンジ周辺に企業が進出するとともに、岐阜羽島駅周辺でも住宅地の開発や飲食店の出店が相次いでおり、新たな賑わいのスポットとしてまちが活気づいています。

(2) 面積及び位置

面積  
53.66 km<sup>2</sup>



市役所の位置	東 西		南 北	
	経度・地名	距離	緯度・地名	距離
東経 136°42'22"	極東 東経 136°45'24" 正木町南及 東経 136°39'36"	8.77 km	極南 北緯 35°14'22" 桑原町小藪	12.86 km
北緯 35°19'00"	極西 桑原町西小藪		極北 北緯 35°21'12" 足近町北宿	
市役所の海拔	6.96 m			

## (3) 人口及び世帯数

(4月1日現在)

区分 年	人 口			世 帯 数
	男 (人)	女 (人)	計 (人)	
平成17年	33,664	34,850	68,514	22,552
平成18年	33,692	34,749	68,441	22,771
平成19年	33,818	34,908	68,726	23,219
平成20年	33,929	34,979	68,908	23,437
平成21年	34,020	35,071	69,091	23,804
平成22年	33,996	35,103	69,099	24,013
平成23年	33,949	35,061	69,010	24,242
平成24年	33,904	34,943	68,847	24,457
平成25年	33,799	34,783	68,582	24,720
平成26年	33,787	34,824	68,611	25,002
平成27年	33,777	34,811	68,588	25,316
平成28年	33,682	34,711	68,393	25,569
平成29年	33,628	34,700	68,328	25,959
平成30年	33,502	34,427	67,929	26,030
平成31年	33,478	34,222	67,700	26,358
令和2年	33,370	34,114	67,484	26,706
令和3年	33,202	34,039	67,241	26,995
令和4年	32,956	33,964	66,920	27,174
令和5年	32,901	33,828	66,729	27,660
令和6年	32,746	33,666	66,412	27,953

## 2 財 政

### (1) 年度別一般会計歳入歳出決算状況調べ

区 分	平成 30 年 度		令和 元 年 度	
	決 算 額 (千円)	構 成 比 (%)	決 算 額 (千円)	構 成 比 (%)
<b>歳 入 合 計</b>	<b>22,572,624</b>	<b>100.0</b>	<b>24,307,328</b>	<b>100.0</b>
市 税	9,068,597	40.2	9,443,136	38.8
普 通 税	8,517,098	37.7	8,881,985	36.5
目 的 税	551,498	2.5	561,151	2.3
地 方 譲 与 税	246,787	1.1	249,582	1.0
利 子 割 交 付 金	23,013	0.1	10,417	0.0
配 当 割 交 付 金	35,590	0.2	41,535	0.2
株 式 等 譲 渡 所 得 割 交 付 金	30,467	0.1	22,181	0.1
法 人 事 業 税 交 付 金	-	-	-	-
地 方 消 費 税 交 付 金	1,191,654	5.3	1,136,720	4.7
自 動 車 取 得 税 交 付 金	79,476	0.4	41,812	0.2
環 境 性 能 割 交 付 金	-	-	12,398	0.0
地 方 特 例 交 付 金	52,148	0.2	146,384	0.6
地 方 交 付 税	2,790,732	12.4	2,811,638	11.6
交 通 安 全 対 策 特 別 交 付 金	9,135	0.0	8,080	0.0
分 担 金 及 び 負 担 金	605,329	2.7	505,771	2.1
使 用 料 及 び 手 数 料	188,650	0.8	196,370	0.8
国 庫 支 出 金	2,815,882	12.5	3,034,460	12.5
県 支 出 金	1,645,552	7.3	1,702,975	7.0
財 産 収 入	35,489	0.1	68,166	0.3
寄 附 金	251,438	1.1	86,809	0.4
繰 入 金	1,330,577	5.9	1,147,001	4.7
繰 越 金	578,067	2.6	523,906	2.2
諸 収 入	297,523	1.3	337,392	1.4
市 債	1,296,518	5.7	2,780,595	11.4
<b>歳 出 合 計</b>	<b>22,048,718</b>	<b>100.0</b>	<b>23,867,063</b>	<b>100.0</b>
議 会 費	197,099	0.9	197,600	0.8
総 務 費	3,276,763	14.9	5,281,691	22.1
民 生 費	7,875,416	35.7	8,204,406	34.4
衛 生 費	2,898,099	13.1	2,798,116	11.7
労 働 費	14,820	0.1	5,236	0.0
農 林 水 産 業 費	381,016	1.7	418,019	1.8
商 工 費	193,120	0.9	355,940	1.5
土 木 費	2,392,128	10.9	2,227,689	9.3
消 防 費	771,537	3.5	765,059	3.2
教 育 費	2,450,851	11.1	2,069,492	8.7
公 債 費	1,527,723	6.9	1,506,511	6.3
予 備 費	0	0.0	0	0.0
諸 支 出 金	70,146	0.3	37,304	0.2

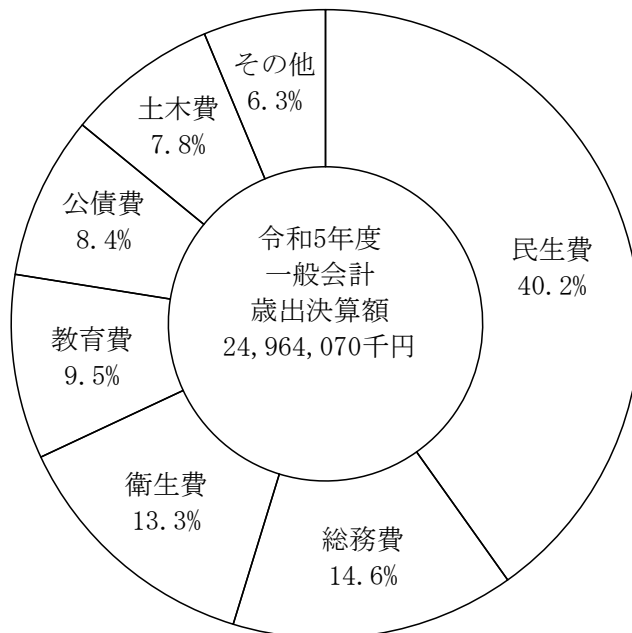
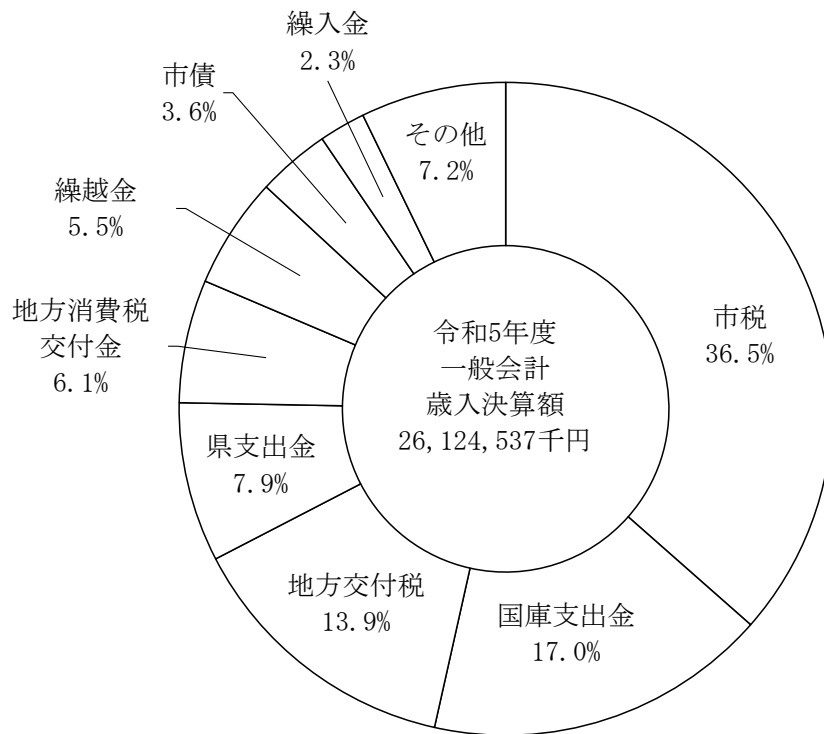
※表示単位未満を四捨五入しているため、積み上げと合計額が一致しない場合がある。これは、次ページ以降についても同様である。

令和2年度		令和3年度		令和4年度	
決算額 (千円)	構成比 (%)	決算額 (千円)	構成比 (%)	決算額 (千円)	構成比 (%)
<b>31,437,475</b>	<b>100.0</b>	<b>29,099,589</b>	<b>100.0</b>	<b>26,267,672</b>	<b>100.0</b>
9,218,418	29.3	8,924,855	30.7	9,376,209	35.7
8,649,066	27.5	8,372,179	28.8	8,767,104	33.4
569,351	1.8	552,676	1.9	609,105	2.3
249,740	0.8	253,881	0.9	251,913	1.0
10,043	0.0	6,674	0.0	3,556	0.0
37,848	0.1	55,901	0.2	52,462	0.2
44,198	0.1	63,262	0.2	38,827	0.1
49,554	0.2	114,714	0.4	125,024	0.5
1,404,539	4.5	1,530,392	5.3	1,586,850	6.0
-	-	-	-	-	-
22,407	0.1	25,734	0.1	29,133	0.1
106,694	0.3	216,840	0.7	87,694	0.3
2,574,715	8.2	3,368,344	11.6	3,446,231	13.1
8,235	0.0	7,372	0.0	6,179	0.0
376,130	1.2	429,807	1.5	265,366	1.0
185,607	0.6	363,765	1.2	294,896	1.1
11,003,882	35.0	6,301,461	21.7	5,146,085	19.6
1,838,187	5.8	1,853,408	6.4	1,984,925	7.6
38,588	0.1	42,875	0.1	302,253	1.2
90,585	0.3	167,042	0.6	164,152	0.6
949,410	3.0	912,226	3.1	620,212	2.4
440,265	1.4	663,403	2.3	1,341,241	5.1
226,728	0.7	247,134	0.8	251,894	1.0
2,561,702	8.1	3,550,499	12.2	892,571	3.4
<b>30,774,072</b>	<b>100.0</b>	<b>27,758,348</b>	<b>100.0</b>	<b>24,841,958</b>	<b>100.0</b>
187,219	0.6	187,428	0.7	193,156	0.8
3,919,826	12.7	6,207,425	22.4	3,669,009	14.8
15,414,044	50.1	10,201,937	36.8	9,659,286	38.9
2,804,866	9.1	3,720,617	13.4	3,583,521	14.4
-	-	-	-	-	-
379,194	1.2	318,779	1.1	397,889	1.6
550,523	1.8	189,595	0.7	202,281	0.8
2,154,525	7.0	2,029,614	7.3	2,122,124	8.5
755,808	2.5	761,217	2.7	875,715	3.5
2,962,114	9.6	2,359,220	8.5	2,117,603	8.5
1,645,953	5.3	1,782,516	6.4	2,021,374	8.1
0	0.0	0	0.0	0	0.0
0	0.0	0	0.0	0	0.0

## (2) 令和5年度一般会計決算額調べ

歳 入			構成比	歳 出			構成比
(千円)			(%)	(千円)			(%)
1	市 税	9,539,367	36.5	議 会 費	196,378	0.8	
	普通税	8,914,226	34.1	総 務 費	3,653,347	14.6	
	目的税	625,142	2.4	民 生 費	10,036,730	40.2	
2	地 方 譲 与 税	254,189	1.0	衛 生 費	3,317,216	13.3	
3	利 子 割 交 付 金	3,263	0.0	農 林 水 産 業 費	390,350	1.6	
4	配 当 割 交 付 金	63,299	0.2	商 工 費	153,363	0.6	
5	株式等譲渡所得割交付金	71,129	0.3	土 木 費	1,947,155	7.8	
6	法 人 事 業 税 交 付 金	116,562	0.4	消 防 費	820,391	3.3	
7	地 方 消 費 税 交 付 金	1,585,275	6.1	教 育 費	2,364,360	9.5	
8	環 境 性 能 割 交 付 金	33,136	0.1	公 債 費	2,084,780	8.4	
9	地 方 特 例 交 付 金	85,737	0.3	予 備 費	0	0.0	
10	地 方 交 付 税	3,620,309	13.9				
11	交通安全対策特別交付金	5,411	0.0				
12	分 担 金 及 び 負 担 金	442,345	1.7				
13	使 用 料 及 び 手 数 料	293,030	1.1				
14	国 庫 支 出 金	4,452,403	17.0				
15	県 支 出 金	2,054,736	7.9				
16	財 産 収 入	48,006	0.2				
17	寄 附 金	251,559	1.0				
18	繰 入 金	593,144	2.3				
19	繰 越 金	1,425,714	5.5				
20	諸 収 入	248,045	0.9				
21	市 債	937,602	3.6				
22	自 動 車 取 得 税 交 付 金	276	0.0				
歳 入 合 計		26,124,537	100.0	歳 出 合 計		24,964,070	100.0

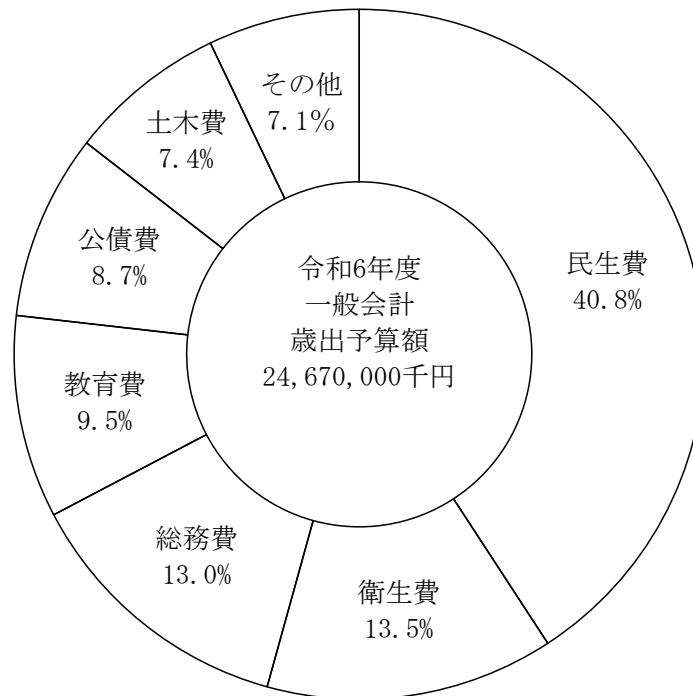
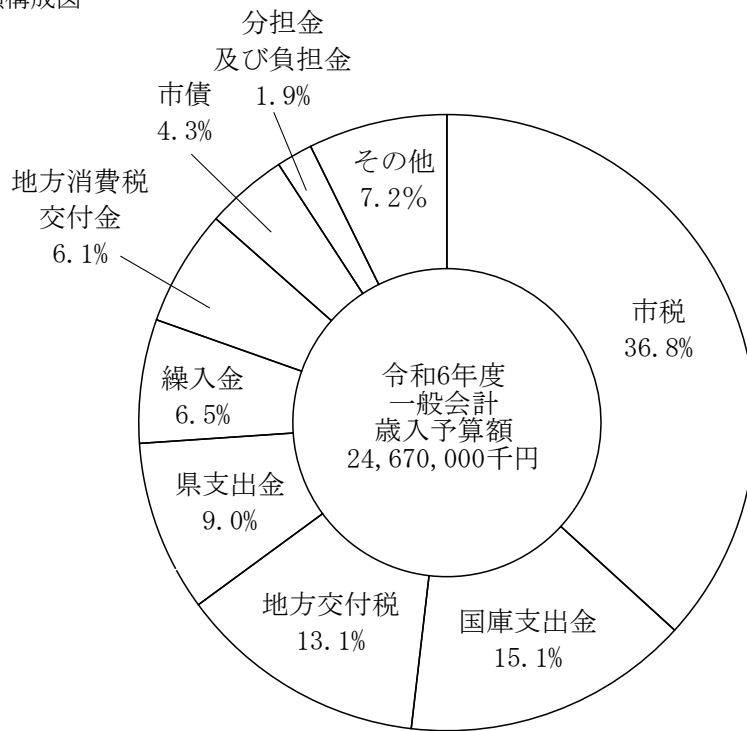
決算額構成図



## (3) 令和6年度一般会計当初予算額調べ

歳 入		構成比	歳 出		構成比		
		(千円)	(%)			(千円)	(%)
1 市 税	9,070,684	36.8	1 議 会 費	198,826	0.8		
普通 税	8,463,922	34.3	2 総 務 費	3,208,323	13.0		
目的 税	606,762	2.5	3 民 生 費	10,071,893	40.8		
2 地 方 譲 与 税	250,882	1.0	4 衛 生 費	3,334,376	13.5		
3 利 子 割 交 付 金	3,000	0.0	5 農 林 水 産 業 費	365,429	1.5		
4 配 当 割 交 付 金	34,000	0.1	6 商 工 費	154,900	0.6		
5 株 式 等 譲 渡 所 得 割 交 付 金	34,000	0.1	7 土 木 費	1,831,651	7.4		
6 法 人 事 業 税 交 付 金	82,000	0.3	8 消 防 費	995,174	4.1		
7 地 方 消 費 税 交 付 金	1,500,000	6.1	9 教 育 費	2,337,042	9.5		
8 環 境 性 能 割 交 付 金	25,000	0.1	10 公 債 費	2,142,386	8.7		
9 地 方 特 例 交 付 金	427,000	1.7	11 予 備 費	30,000	0.1		
10 地 方 交 付 税	3,239,254	13.1					
11 交 通 安 全 対 策 特 別 交 付 金	6,000	0.0					
12 分 担 金 及 び 負 担 金	465,529	1.9					
13 使 用 料 及 び 手 数 料	275,148	1.1					
14 国 庫 支 出 金	3,731,262	15.1					
15 県 支 出 金	2,218,475	9.0					
16 財 産 収 入	65,742	0.3					
17 寄 附 金	100,000	0.4					
18 繰 入 金	1,600,427	6.5					
19 繰 越 金	300,000	1.2					
20 諸 収 入	187,997	0.8					
21 市 債	1,053,600	4.3					
歳 入 合 計	24,670,000	100.0	歳 出 合 計	24,670,000	100.0		

予算額構成図



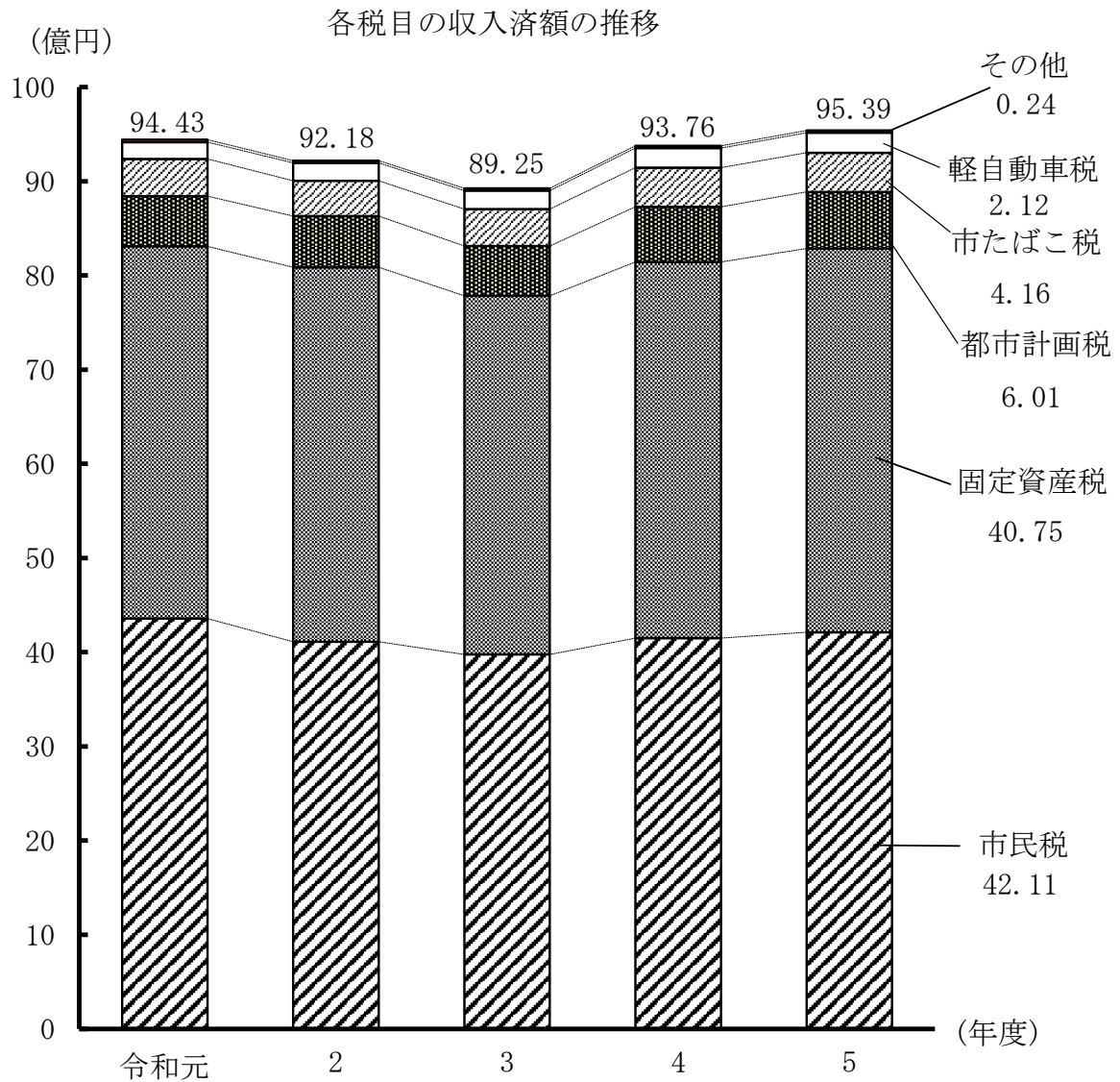
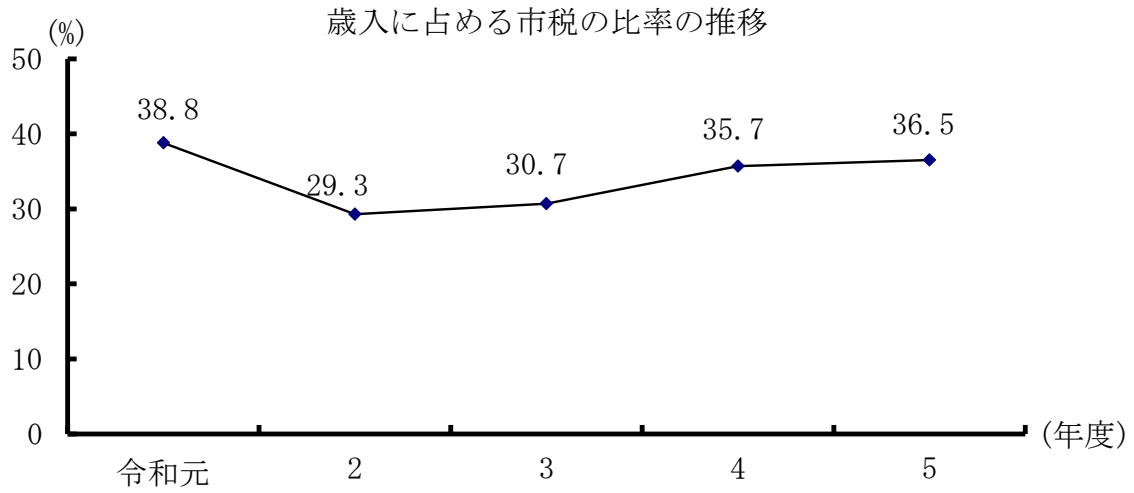
## (4) 基準財政収入額・基準財政需要額の調べ

年 度	区 分		
	基準財政収入額 (千円)	基準財政需要額 (千円)	財政力指数
平成 20 年 度	7,542,881	9,684,345	0.77
平成 21 年 度	7,373,209	9,495,827	0.78
平成 22 年 度	7,014,672	9,526,090	0.77
平成 23 年 度	6,942,842	9,623,317	0.75
平成 24 年 度	6,837,193	9,625,502	0.72
平成 25 年 度	7,023,344	9,665,022	0.72
平成 26 年 度	7,131,416	9,752,013	0.72
平成 27 年 度	7,401,749	10,083,102	0.73
平成 28 年 度	7,685,540	10,157,225	0.74
平成 29 年 度	7,844,577	10,152,075	0.76
平成 30 年 度	7,913,851	10,233,072	0.77
令和 元 年 度	8,018,486	10,385,759	0.77
令和 2 年 度	8,642,160	10,791,248	0.78
令和 3 年 度	8,083,746	10,995,109	0.77
令和 4 年 度	8,388,100	11,369,749	0.76
令和 5 年 度	8,675,266	11,774,841	0.74



# 市 税 総 括

(1) 市税決算額の推移



## (2) 市税年度別決算状況調べ

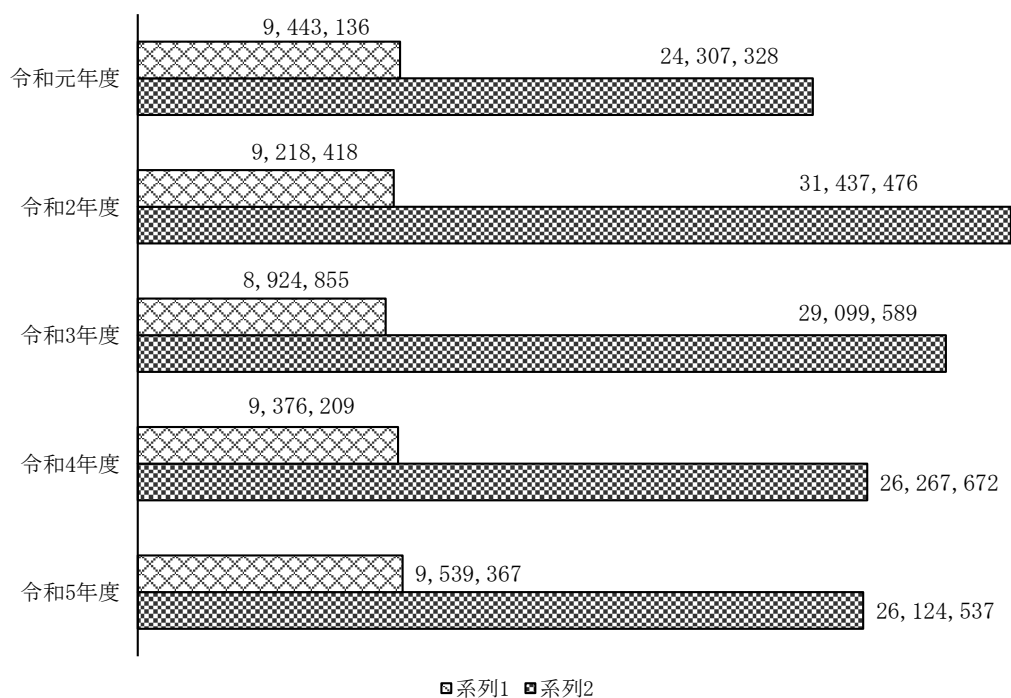
税 目	令和元年度				令和2年度			
	予 算 額 (千円)	調 定 額 (千円)	収 入 額 (千円)	収 入 率 (%)	予 算 額 (千円)	調 定 額 (千円)	収 入 額 (千円)	収 入 率 (%)
<b>1 市 民 税</b>	3,860,556	4,547,557	4,356,889	95.81	3,964,110	4,350,275	4,109,813	94.47
(1) 現年課税分	3,813,856	4,347,342	4,288,131	98.64	3,917,410	4,170,300	4,056,213	97.26
個 人	3,381,809	3,529,414	3,471,483	98.36	3,469,060	3,612,264	3,552,941	98.36
均 等 割	116,886	120,026	118,055	98.36	116,618	121,294	119,301	98.36
所 得 割	3,264,923	3,409,388	3,353,428	98.36	3,352,442	3,490,970	3,433,640	98.36
法 人	432,047	817,928	816,648	99.84	448,350	558,036	503,272	90.19
均 等 割	173,284	174,906	173,635	99.27	177,963	170,799	164,813	96.50
法 人 税 割	258,763	643,022	643,013	100.00	270,387	387,237	338,459	87.40
(2) 滞納繰越分	46,700	200,215	68,758	34.34	46,700	179,975	53,600	29.78
<b>2 固 定 資 産 税</b>	3,826,934	4,211,852	3,951,888	93.83	3,840,295	4,232,513	3,975,898	93.94
(1) 現年課税分	3,774,934	3,943,303	3,877,653	98.34	3,788,295	3,985,410	3,916,563	98.27
土 地	1,480,206	1,518,507	1,493,223	98.33	1,455,208	1,530,743	1,504,296	98.27
家 屋	1,711,008	1,782,027	1,752,355	98.33	1,760,347	1,837,678	1,805,928	98.27
償 却 資 産	583,179	642,228	631,534	98.33	572,217	616,455	605,805	98.27
交 付 金	541	541	541	100.00	523	534	534	100.00
(2) 滞納繰越分	52,000	268,549	74,235	27.64	52,000	247,103	59,335	24.01
<b>3 軽 自 動 車 税</b>	152,190	192,454	180,134	93.60	184,155	201,823	189,873	94.08
(1) 現年課税分	151,190	180,731	177,053	97.96	183,155	190,572	187,337	98.30
環 境 性 能 割	300	1,316	1,316	100.00	22,500	5,959	5,959	100.00
種 別 割	150,890	179,415	175,737	97.95	160,655	184,613	181,378	98.25
(2) 滞納繰越分	1,000	11,724	3,082	26.29	1,000	11,251	2,536	22.54
<b>4 市 た ば こ 税</b>	421,541	393,074	393,074	100.00	348,245	373,483	373,483	100.00
<b>5 特 別 土 地 保 有 税</b>	-	-	-	-	-	-	-	-
<b>6 入 湯 税</b>	2,700	2,583	2,583	100.00	0	0	0	-
<b>7 都 市 計 画 税</b>	519,975	569,686	534,158	93.76	519,048	580,426	545,320	93.95
(1) 現年課税分	512,875	532,852	523,976	98.33	511,948	546,658	537,212	98.27
(2) 滞納繰越分	7,100	36,835	10,182	27.64	7,100	33,768	8,108	24.01
<b>8 水 利 地 益 税</b>	23,183	25,319	24,409	96.41	23,178	24,913	24,031	96.46
(1) 現年課税分	23,133	24,277	24,071	99.15	23,128	24,012	23,836	99.27
(2) 滞納繰越分	50	1,043	338	32.41	50	901	195	21.64
<b>合 計</b>	8,807,079	9,942,529	9,443,136	94.98	8,879,031	9,763,433	9,218,418	94.42
(1) 現年課税分	8,700,229	9,424,163	9,286,541	98.54	8,772,181	9,290,435	9,094,644	97.89
(2) 滞納繰越分	106,850	518,366	156,595	30.21	106,850	472,998	123,774	26.17

令和3年度				令和4年度			
予算額	調定額	収入額	収入率	予算額	調定額	収入額	収入率
(千円)	(千円)	(千円)	(%)	(千円)	(千円)	(千円)	(%)
3,735,780	4,153,922	3,976,102	95.72	3,587,596	4,337,294	4,150,788	95.69
3,661,181	3,942,588	3,893,324	98.75	3,540,896	4,169,928	4,110,255	98.56
3,236,949	3,503,882	3,456,818	98.66	3,080,236	3,651,282	3,593,090	98.41
116,718	121,270	119,640	98.66	117,203	121,755	119,833	98.41
3,120,231	3,382,612	3,337,177	98.66	2,963,033	3,529,507	3,473,257	98.41
424,232	438,707	436,506	99.50	460,660	518,646	517,165	99.71
175,243	170,521	169,139	99.19	176,002	183,028	181,641	99.24
248,989	268,186	267,367	99.69	284,658	335,618	335,525	99.97
74,599	211,334	82,778	39.17	46,700	167,366	40,533	24.22
3,525,681	4,039,948	3,808,200	94.26	3,756,071	4,218,207	3,992,135	94.64
3,446,513	3,795,760	3,742,144	98.59	3,704,071	3,998,255	3,950,205	98.80
1,459,940	1,509,950	1,488,618	98.59	1,465,321	1,516,726	1,498,496	98.80
1,504,042	1,734,067	1,709,569	98.59	1,729,112	1,883,842	1,861,200	98.80
482,016	551,227	543,440	98.59	509,139	597,171	589,993	98.80
515	516	516	100.00	499	516	516	100.00
79,168	244,188	66,056	27.05	52,000	219,953	41,930	19.06
172,080	208,331	196,425	94.29	173,999	219,570	208,174	94.81
171,080	197,227	194,054	98.39	172,999	209,096	205,747	98.40
8,640	6,129	6,129	100.00	7,560	10,934	10,934	100.00
162,440	191,098	187,925	98.34	165,439	198,162	194,813	98.31
1,000	11,104	2,371	21.35	1,000	10,474	2,426	23.16
373,251	391,451	391,451	100.00	338,764	416,007	416,007	100.00
-	-	-	-	-	-	-	-
0	0	0	-	0	0	0	-
497,742	560,481	528,663	94.32	551,612	616,667	585,170	94.89
490,642	527,075	519,626	98.59	544,512	586,463	579,413	98.80
7,100	33,406	9,037	27.05	7,100	30,204	5,758	19.06
22,798	24,811	24,014	96.79	22,695	24,587	23,935	97.35
22,748	23,943	23,778	99.31	22,645	23,853	23,699	99.35
50	868	236	27.19	50	735	235	31.97
8,327,332	9,378,944	8,924,855	95.16	8,430,737	9,832,333	9,376,209	95.36
8,165,415	8,878,044	8,764,377	98.72	8,323,887	9,403,602	9,285,327	98.74
161,917	500,900	160,478	32.04	106,850	428,732	90,882	21.20

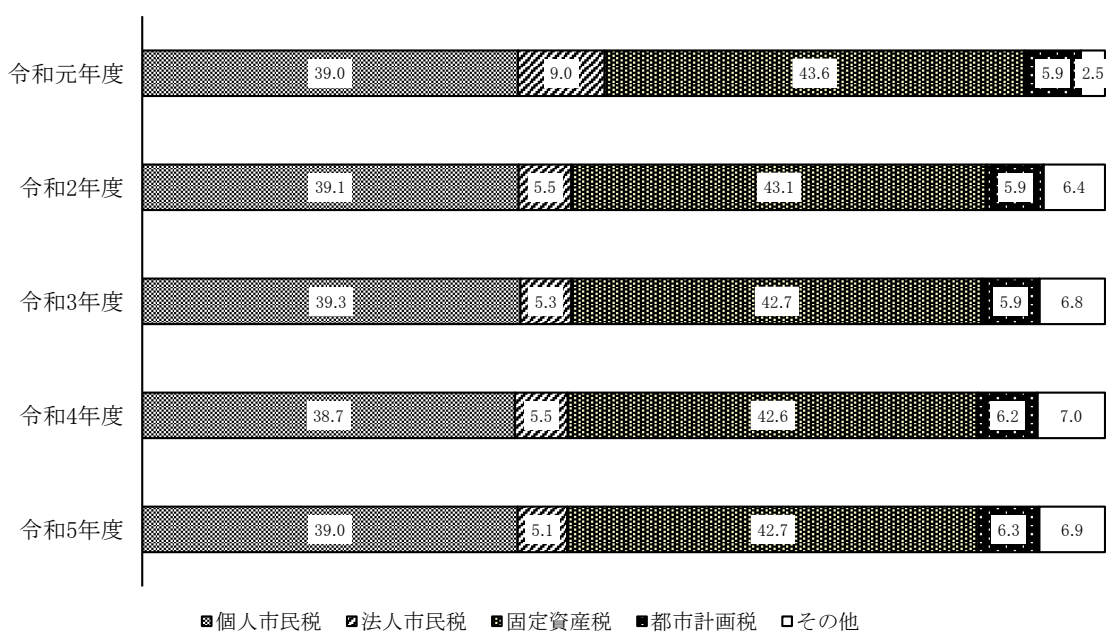
## (3) 令和5年度市税決算状況調べ

目	区分税	予算額 (千円)	調定額 (千円)	収入済額 (千円)	収入率 (%)
<b>1</b>	<b>市民税</b>	3,795,347	4,391,052	4,211,252	95.90
	(1)現年課税分	3,748,647	4,215,743	4,163,290	98.75
	個人	3,142,394	3,724,634	3,674,356	98.65
	均等割	119,042	123,050	121,386	98.65
	所得割	3,023,352	3,601,584	3,552,970	98.65
	法人	606,253	491,109	488,933	99.56
	均等割	192,918	181,357	179,537	99.00
	法人税割	413,335	309,752	309,396	99.89
	(2)滞納繰越分	46,700	175,309	47,962	27.36
<b>2</b>	<b>固定資産税</b>	3,931,060	4,295,181	4,075,163	94.88
	(1)現年課税分	3,879,060	4,081,589	4,033,314	98.82
	土地	1,479,444	1,514,438	1,496,524	98.82
	家屋	1,843,509	1,950,894	1,927,817	98.82
	償却資産	555,608	615,740	608,456	98.82
	交付金	499	517	517	100.00
	(2)滞納繰越分	52,000	213,592	41,849	19.59
<b>3</b>	<b>軽自動車税</b>	179,551	223,651	212,039	94.81
	(1)現年課税分	178,551	213,485	209,793	98.27
	環境性能割	13,000	9,630	9,630	100.00
	種別割	165,551	203,855	200,163	98.19
	(2)滞納繰越分	1,000	10,166	2,246	22.09
<b>4</b>	<b>市たばこ税</b>	396,244	415,773	415,773	100.00
<b>5</b>	<b>特別土地保有税</b>	-	-	-	-
<b>6</b>	<b>入湯税</b>	0	0	0	-
<b>7</b>	<b>都市計画税</b>	579,372	632,362	601,287	95.09
	(1)現年課税分	572,272	602,581	595,452	98.82
	(2)滞納繰越分	7,100	29,782	5,835	19.59
<b>8</b>	<b>水利地益税</b>	22,600	24,383	23,855	97.83
	(1)現年課税分	22,550	23,771	23,603	99.29
	(2)滞納繰越分	50	613	252	41.11
<b>合</b>	<b>計</b>	8,904,174	9,982,402	9,539,367	95.56
	(1)現年課税分	8,797,324	9,552,941	9,441,224	98.83
	(2)滞納繰越分	106,850	429,461	98,143	22.85

歳入決算額と市税（単位：千円）



市税決算額における税目別構成比（単位：%）



## (4) 市税当初予算額構成比調べ

税目	区分	令和5年度 予算額 (千円)	構成比 (%)	令和6年度 予算額 (千円)	構成比 (%)
1	市民税	3,795,347	42.63	3,972,598	43.80
	(1)現年課税分	3,748,647		3,925,898	
	個人	3,142,394		3,389,530	
	法人	606,253		536,368	
	(2)滞納繰越分	46,700		46,700	
2	固定資産税	3,931,060	44.15	3,918,714	43.20
	(1)現年課税分	3,879,060		3,866,714	
	純固定資産税	3,878,561		3,866,209	
	交付金	499		505	
	(2)滞納繰越分	52,000		52,000	
3	軽自動車税	179,551	2.02	178,677	1.97
	(1)現年課税分	178,551		177,677	
	環境性能割	13,000		10,000	
	種別割	165,551		167,677	
	(2)滞納繰越分	1,000		1,000	
4	市たばこ税	396,244	4.45	393,933	4.34
5	入湯税	0	0.00	0	0.00
6	都市計画税	579,372	6.51	581,429	6.41
	(1)現年課税分	572,272		574,329	
	(2)滞納繰越分	7,100		7,100	
7	水利地益税	22,600	0.25	25,333	0.28
	(1)現年課税分	22,550		25,283	
	(2)滞納繰越分	50		50	
合	計	8,904,174	100.0	9,070,684	100.0

## (5) 市税負担状況調べ

年度 区分 税目	令和元年度		令和2年度		令和3年度		令和4年度		令和5年度	
	1人当り (円)	1世帯当り (円)	1人当り (円)	1世帯当り (円)	1人当り (円)	1世帯当り (円)	1人当り (円)	1世帯当り (円)	1人当り (円)	1世帯当り (円)
市民税	64,420	162,785	62,020	154,484	58,915	145,087	62,490	150,756	63,479	150,815
固定資産税	58,433	147,656	59,271	147,635	56,721	139,684	59,918	144,550	61,459	146,016
軽自動車税	2,678	6,767	2,834	7,060	2,947	7,258	3,134	7,560	3,215	7,637
市たばこ税	5,825	14,719	5,554	13,835	5,850	14,405	6,234	15,040	6,261	14,874
入湯税	38	97	-	-	-	-	-	-	-	-
都市計画税	7,896	19,953	8,130	20,250	7,876	19,396	8,789	21,203	9,073	21,557
水利地益税	360	909	357	889	358	881	357	862	358	850
合計	139,650	352,886	138,166	344,154	132,667	326,711	140,922	339,971	143,844	341,749

(※現年度年度末最終調定額÷年度末人口 ・ 世帯数)



# 賦 課 状 況

# 1 市 民 税

## (1) 個 人

### ア 年度別納税義務者数調べ

(令和6年6月30日現在)

区 分	年 度	令 和 元 年 度		令 和 2 年 度		令 和 3 年 度	
		人	構成比 (%)	人	構成比 (%)	人	構成比 (%)
普 通 徴 収	均等割のみ	1,788		1,567		1,544	
	所得割のみ	231		213		164	
	均等割と所得割	8,402		7,022		6,699	
	計	10,421	30.2	8,802	25.3	8,407	24.2
特 別 徴 収	均等割のみ	1,729		2,026		2,051	
	所得割のみ	92		28		56	
	均等割と所得割	22,269		23,889		24,212	
	計	24,090	69.8	25,943	74.7	26,319	75.8
合 計	均等割のみ	3,517		3,593		3,595	
	所得割のみ	323		241		220	
	均等割と所得割	30,671		30,911		30,911	
	計	34,511	100.0	34,745	100.0	34,726	100.0

### イ 年度別特別徴収指定事業所数調べ

(令和6年7月1日現在)

区 分	年 度	令 和 元 年 度	令 和 2 年 度	令 和 3 年 度
指定事業所数 (件)		6,943 (内、年金特徴は7)	7,182 (内、年金特徴は7)	7,395 (内、年金特徴は7)

区 分 \ 年 度		令 和 4 年 度		令 和 5 年 度		令 和 6 年 度	
			構成比 (%)		構成比 (%)		構成比 (%)
普 通 徴 収	均等割のみ	1,500 <sup>人</sup>		1,466 <sup>人</sup>		2,173 <sup>人</sup>	
	所得割のみ	168		170		151	
	均等割と所得割	6,704		6,701		5,951	
	計	8,372	24.0	8,337	23.6	8,275	23.2
特 別 徴 収	均等割のみ	2,006		2,083		3,598	
	所得割のみ	59		45		33	
	均等割と所得割	24,517		24,826		23,697	
	計	26,582	76.0	26,954	76.4	27,328	76.8
合 計	均等割のみ	3,506		3,549		5,771	
	所得割のみ	227		215		184	
	均等割と所得割	31,221		31,527		29,648	
	計	34,954	100.0	35,291	100.0	35,603	100.0

資料：県税賦課状況報告書

区 分 \ 年 度	令 和 4 年 度	令 和 5 年 度	令 和 6 年 度
指定事業所数 (件)	7,484 (内、年金特徴は6)	7,657 (内、年金特徴は6)	7,796 (内、年金特徴は5)

資料：課税状況等の調

ウ 年度・徴収区分別調定額調べ

(令和6年6月30日現在)

区 分		年 度		
		令 和 元 年 度	令 和 2 年 度	令 和 3 年 度
普 通 徴 収	均 等 割	千円 35,262	千円 30,472	千円 29,258
	所 得 割	856,683	869,683	778,460
	計	891,945	900,155	807,718
特 別 徴 収	均 等 割	84,393	90,287	91,684
	所 得 割	2,532,278	2,595,257	2,561,921
	計	2,616,671	2,685,544	2,653,605
合 計	均 等 割	119,655	120,759	120,942
	所 得 割	3,388,961	3,464,940	3,340,381
	計	3,508,616	3,585,699	3,461,323
普通徴収1人当り		円 85,591	円 102,267	円 96,077
特別徴収1人当り		108,621	103,517	100,825
納税義務者1人当り		101,667	103,200	99,675

区 分		年 度		
		令 和 4 年 度	令 和 5 年 度	令 和 6 年 度
普 通 徴 収	均 等 割	29,164 <sup>千円</sup>	28,970 <sup>千円</sup>	27,001 <sup>千円</sup>
	所 得 割	858,432	851,736	818,215
	計	887,596	880,706	845,216
特 別 徴 収	均 等 割	92,385	93,795	79,194
	所 得 割	2,659,736	2,728,073	2,563,850
	計	2,752,121	2,821,868	2,643,044
合 計	均 等 割	121,549	122,765	106,195
	所 得 割	3,518,168	3,579,809	3,382,065
	計	3,639,717	3,702,574	3,488,260
普通徴収 1 人 当 り		106,020 <sup>円</sup>	105,638 <sup>円</sup>	102,141 <sup>円</sup>
特別徴収 1 人 当 り		103,533	104,692	96,716
納税義務者 1 人 当 り		104,129	104,916	97,977

資料：県税賦課状況報告書

## エ 年度・所得区分別調定額調べ

(令和6年7月1日現在)

令和2年度

区 分	納税義務者 (人)	総所得金額 (千円)	市民税 所得割額 (千円)	1 人 当 り	
				所得金額 (円)	所得割額 (円)
給 与	25,765	80,869,749	2,843,552	3,138,744	110,365
営 業	1,400	5,779,776	224,752	4,128,411	160,537
農 業	35	141,811	5,044	4,051,743	144,114
そ の 他	3,422	6,805,216	206,239	1,988,666	60,269
分 離 譲 渡	389	1,949,318	173,679	5,011,100	446,476
合 計	31,011	95,545,870	3,453,266	3,081,032	111,356

令和3年度

区 分	納税義務者 (人)	総所得金額 (千円)	市民税 所得割額 (千円)	1 人 当 り	
				所得金額 (円)	所得割額 (円)
給 与	25,705	82,921,359	2,783,844	3,225,884	108,300
営 業	1,480	5,759,181	213,483	3,891,339	144,245
農 業	28	103,786	3,447	3,706,643	123,107
そ の 他	3,483	7,057,907	199,449	2,026,387	57,264
分 離 譲 渡	383	1,871,708	125,784	4,886,966	328,418
合 計	31,079	97,713,941	3,326,007	3,144,050	107,018

## 令和4年度

区 分	納 税 義 務 者 (人)	総 所 得 金 額 (千円)	市 民 税 所 得 割 額 (千円)	1 人 当 り	
				所 得 金 額 (円)	所 得 割 額 (円)
給 与	25,952	84,868,223	2,860,358	3,270,200	110,217
営 業	1,370	6,023,304	232,330	4,396,572	169,584
農 業	34	139,865	4,751	4,113,676	139,735
そ の 他	3,500	7,242,968	210,579	2,069,419	60,165
分 離 譲 渡	450	2,308,377	193,769	5,129,727	430,598
合 計	31,306	100,582,737	3,501,787	3,212,890	111,857

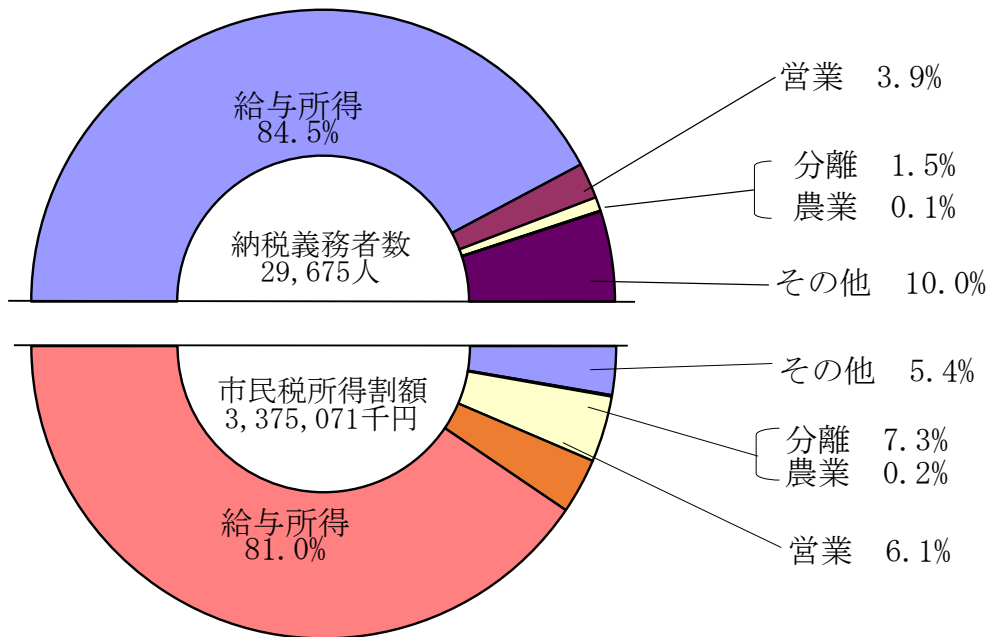
## 令和5年度

区 分	納 税 義 務 者 (人)	総 所 得 金 額 (千円)	市 民 税 所 得 割 額 (千円)	1 人 当 り	
				所 得 金 額 (円)	所 得 割 額 (円)
給 与	26,223	86,873,061	2,919,627	3,312,857	111,338
営 業	1,375	5,968,035	224,826	4,340,389	163,510
農 業	29	126,412	4,172	4,359,034	143,862
そ の 他	3,494	7,173,427	207,663	2,053,070	59,434
分 離 譲 渡	442	2,698,726	204,267	6,105,715	462,143
合 計	31,563	102,839,661	3,560,555	3,258,235	112,808

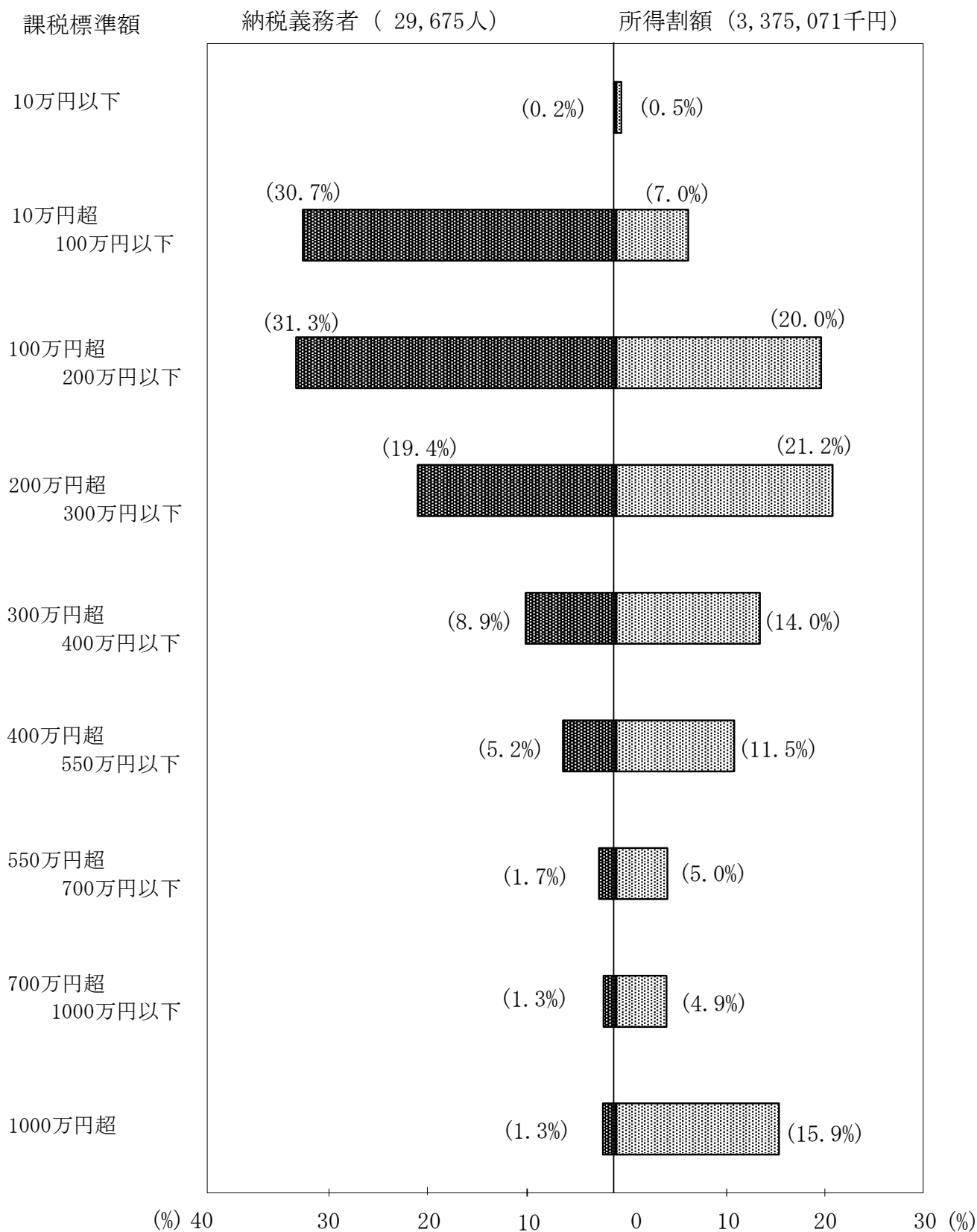
区分	納税義務者 (人)	総所得金額 (千円)	市民税 所得割額 (千円)	1人当たり	
				所得金額 (円)	所得割額 (円)
給与	25,057	87,215,515	2,735,017	3,480,685	109,152
営業	1,169	5,561,454	206,427	4,757,446	176,584
農業	25	140,219	5,043	5,608,760	201,720
その他	2,967	6,645,438	181,610	2,239,784	61,210
分離譲渡	457	3,159,753	246,974	6,914,120	540,425
合計	29,675	102,722,379	3,375,071	3,461,580	113,734

資料：課税状況等の調

オ 令和6年度所得区分別納税義務者数及び所得割額構成比調べ



資料：課税状況等の調



資料：課税状況等の調

(2) 法人

ア 年度別・区分別法人数調べ

資 本 等 の 金 額 区 分 に よ る 区 分	市 内 の 事 業 所 ・ 事 業 所 等 の 従 業 者 数 の 合 計	号	年度 号	令和2年度		令和3年度		令和4年度		令和5年度		令和6年度	
				法 人 数	構 成 比	法 人 数	構 成 比	法 人 数	構 成 比	法 人 数	構 成 比	法 人 数	構 成 比
50億円を超える法人	50人を超えるもの	9	9	社 9	% 0.5	社 8	% 0.4	社 9	% 0.5	社 7	% 0.4	社 9	% 0.5
	50人以下のもの	7	8	社 1	% 0.1	社 1	% 0.1	社 3	% 0.2	社 4	% 0.2	社 4	% 0.2
10億円を超え、 50億円以下の法人	50人を超えるもの	8	7	社 67	% 3.6	社 70	% 3.8	社 69	% 3.7	社 69	% 3.6	社 70	% 3.6
	50人以下のもの	7	6	社 9	% 0.5	社 9	% 0.5	社 9	% 0.5	社 10	% 0.5	社 10	% 0.5
1億円を超え、 10億円以下の法人	50人を超えるもの	6	5	社 75	% 4.0	社 71	% 3.8	社 67	% 3.6	社 66	% 3.5	社 66	% 3.4
	50人以下のもの	5	4	社 19	% 1.0	社 17	% 0.9	社 18	% 1.0	社 16	% 0.8	社 17	% 0.9
1,000万円を越え、 1億円以下の法人	50人を超えるもの	4	3	社 268	% 14.4	社 264	% 14.2	社 255	% 13.8	社 262	% 13.8	社 263	% 13.5
	50人以下のもの	3	2	社 19	% 1.0	社 17	% 0.9	社 18	% 1.0	社 19	% 1.0	社 22	% 1.1
1,000万円以下の法人	50人を超えるもの	2	1	社 1,400	% 75.0	社 1,401	% 75.4	社 1,399	% 75.7	社 1,441	% 76.2	社 1,481	% 76.3
	50人以下のもの	1	計	社 1,867	% 100.0	社 1,858	% 100.0	社 1,847	% 100.0	社 1,894	% 100.0	社 1,942	% 100.0

資料：課税状況等の調

イ 年度別調定額及び令和5年度月別調定額調べ

(単位：千円)

年度 \ 区分	法人税割額	均等割額	調定額
令和元年度	643,023	174,906	817,929
令和2年度	387,237	170,799	558,036
令和3年度	268,186	170,521	438,707
令和4年度	335,618	183,028	518,646
令和5年度	309,752	181,357	491,109

資料：調定簿

(単位：円)

区分 \ 月	令和5年度			
	法人税割額	均等割額	調定額	構成比
4	11,051,000	7,613,900	18,664,900	3.8%
5	31,499,700	20,878,300	52,378,000	10.7%
6	69,830,200	32,445,600	102,275,800	20.8%
7	12,280,900	21,446,200	33,727,100	6.9%
8	25,812,500	13,259,500	39,072,000	8.0%
9	11,022,400	12,182,800	23,205,200	4.7%
10	6,436,400	11,511,200	17,947,600	3.7%
11	71,334,100	26,764,900	98,099,000	20.0%
12	10,772,800	8,713,700	19,486,500	4.0%
1	29,770,500	6,387,900	36,158,400	7.4%
2	11,630,100	9,442,100	21,072,200	4.3%
3	18,310,900	10,711,200	29,022,100	5.9%
合計	309,751,500	181,357,300	491,108,800	100%

# 固 定 資 產 稅

## 2 固定資産税

### (1) 年度別当初調定額調べ

年 度	土 地 (千円)	家 屋 (千円)	償 却 資 産 (千円)	納 税 義 務 者 (人)
令和3年度	1,509,460	1,733,823	546,066	30,200
令和4年度	1,516,708	1,878,758	590,829	30,322
令和5年度	1,514,084	1,949,446	610,462	30,465
令和6年度	1,516,939	1,976,341	631,349	30,565

### (2) 課税状況調べ

(令和6年1月1日現在)

( ) = 免税点未満

区 分	納 税 者 数 (人)	地 積 ・ 床 面 積 (㎡)	筆 数 ・ 棟 数 (筆・棟)	評 価 額 (千円)	課 税 標 準 額 (千円)
土 地	24,820 (2,020)	32,926,970 (1,114,476)	104,251 (3,281)	297,077,567 (947,316)	111,618,149 (247,533)
家 屋	25,264 (1,996)	5,457,939 (106,110)	39,144 (2,355)	145,299,175 (160,488)	145,224,858 (160,486)
償 却 資 産	2,421 (1,351)	—	—	46,661,459 (592,466)	45,097,919 (592,466)
計	52,505	38,384,909	143,395	489,038,201	301,940,926

### (3) 平均価格及び最高価格 (㎡当り) 調べ

(令和6年1月1日現在)

区 分	提 示 平 均 価 格 (円)	実 施 平 均 価 格 (円)	最 高 価 格 (円)
田	126	126	138
畑	101	101	118
宅 地	19,767	19,732	49,952
原 野	—	—	15,267
雑 種 地	—	—	41,500
木 造 家 屋	—	23,264	—
非 木 造 家 屋	—	30,886	—

## (4) 土 地

## ア 地目別調べ

(令和6年1月1日現在)

区分 地目	評価総地積 (㎡)	構成比 (%)	評価額 (千円)	構成比 (%)	筆数 (筆)	構成比 (%)
田	14,388,580	43.7	19,477,213	6.6	20,591	19.8
畑	4,752,873	14.4	17,649,357	5.9	13,360	12.8
宅地	12,044,861	36.6	235,628,402	79.3	65,353	62.7
池沼	45,796	0.1	4,607	0.0	37	0.0
原野	36,544	0.1	5,338	0.0	201	0.2
雑種地	1,658,316	5.0	24,312,650	8.2	4,709	4.5
合計	32,926,970	100.0	297,077,567	100.0	104,251	100.0

## イ 課税標準額（年度別）調べ

年度 地目	令和4年度		令和5年度		令和6年度	
	課税標準額 (千円)	前年比 (%)	課税標準額 (千円)	前年比 (%)	課税標準額 (千円)	前年比 (%)
田	4,004,177	102.8	4,081,026	101.9	4,330,344	106.1
畑	2,336,846	103.4	2,384,001	102.0	2,435,106	102.1
宅地	87,969,577	100.1	88,164,708	100.2	88,068,231	99.9
池沼	4,609	100.0	4,607	100.0	4,607	100.0
原野	4,099	92.2	4,086	99.7	4,008	98.1
雑種地	16,910,580	102.9	16,653,014	98.5	16,775,853	100.7
合計	111,229,888	100.7	111,291,442	100.1	111,618,149	100.3

## ウ 地積（年度別）調べ

年度 地目	令和4年度		令和5年度		令和6年度	
	地積 (㎡)	前年比 (%)	地積 (㎡)	前年比 (%)	地積 (㎡)	前年比 (%)
田	14,522,955	99.4	14,454,010	99.5	14,388,580	99.5
畑	4,823,088	98.2	4,781,992	99.1	4,752,873	99.4
宅地	11,823,594	100.7	11,964,566	101.2	12,044,861	100.7
池沼	45,812	100.0	45,796	100.0	45,796	100.0
原野	36,544	106.1	36,544	100.0	36,544	100.0
雑種地	1,676,714	105.1	1,635,680	97.6	1,658,316	101.4
合計	32,928,707	100.0	32,918,588	100.0	32,926,970	100.0

## エ 免税点未満および非課税地の調べ

(令和6年1月1日現在)

区分 地目	免税点未満			非課税地	
	地積 (㎡)	評価額 (千円)	筆数 (筆)	地積 (㎡)	筆数 (筆)
田	762,836	197,293	1,322	483,771	5,703
畑	306,077	196,520	1,022	1,278,674	8,895
宅地	34,824	546,742	847	762,563	2,858
原野	9,042	226	45	153,437	842
雑種地	1,524	6,521	41	6,082,040	22,026
池沼 その他	173	14	4	67,842	296
合計	1,114,476	947,316	3,281	8,828,327	40,620

## オ 宅地地区別調べ (法定免税点以上のもの)

(令和6年1月1日現在)

地区別 区分	地積 (㎡)	構成比 (%)	評価額 (千円)	単位 m <sup>2</sup> 当り 価格		
				最高価格 (円)	平均価格 (円)	
商業地区 普通商業地区	500,579	4.2	14,755,515	49,952	29,476	
住宅地区	併用住宅地区	1,075,303	9.0	27,921,398	41,526	25,966
	普通住宅地区	5,273,928	43.9	112,496,058	36,629	21,330
	計	6,349,231	52.9	140,417,456	-	-
工業地区	大工場地区	488,585	4.1	7,651,255	20,800	15,660
	中小工場地区	256,618	2.1	4,463,238	27,079	17,392
	計	745,203	6.2	12,114,493	-	-
村落地区 村落地区	4,292,257	35.7	67,412,978	21,136	15,705	
農業用施設の用に供する宅地	122,767	1.0	381,218	3,118	3,105	
合計	12,010,037	100.0	235,081,660	-	-	

(5) 家 屋

ア 棟数調べ

年度 区分	令 和 4 年 度		令 和 5 年 度		令 和 6 年 度	
	棟 数 (棟)	前年比 (%)	棟 数 (棟)	前年比 (%)	棟 数 (棟)	前年比 (%)
木 造	27,516	100.1	27,715	100.7	27,875	100.6
非木造	11,158	100.2	11,246	100.8	11,269	100.2
合 計	38,674	100.1	38,961	100.7	39,144	100.5

イ 床面積調べ

年度 区分	令 和 4 年 度		令 和 5 年 度		令 和 6 年 度	
	床 面 積 (㎡)	前年比 (%)	床 面 積 (㎡)	前年比 (%)	床 面 積 (㎡)	前年比 (%)
木 造	2,991,201	100.5	3,026,617	101.2	3,053,765	100.9
非木造	2,362,951	100.2	2,365,963	100.1	2,404,174	101.6
合 計	5,354,152	100.8	5,392,580	100.7	5,457,939	101.2

ウ 評価額調べ

年度 区分	令 和 4 年 度		令 和 5 年 度		令 和 6 年 度	
	評 価 額 (千円)	前年比 (%)	評 価 額 (千円)	前年比 (%)	評 価 額 (千円)	前年比 (%)
木 造	65,709,725	104.7	69,651,902	106.0	71,043,624	102.0
非木造	72,005,948	104.7	73,558,050	102.2	74,255,551	100.9
合 計	137,715,673	104.7	143,209,952	104.0	145,299,175	101.5

エ 単位 (m<sup>2</sup>) 当り価格調べ

区分	令和4年度		令和5年度		令和6年度	
	m <sup>2</sup> 当り価格 (円)	前年比 (%)	m <sup>2</sup> 当り価格 (円)	前年比 (%)	m <sup>2</sup> 当り価格 (円)	前年比 (%)
木造	21,968	104.1	23,013	104.8	23,264	101.1
非木造	30,473	103.4	31,090	102.0	30,886	99.3
全体	25,721	103.8	26,557	103.3	26,622	100.2

オ 木造家屋種類別調べ

(令和6年1月1日現在)

区分 種類	棟数 (棟)	構成比 (%)	床面積 A		評価額 B		単位m <sup>2</sup> 当 平均価格 B/A (千円)
			(m <sup>2</sup> )	構成比 (%)	(千円)	構成比 (%)	
専用住宅	20,129	72.2	2,490,272	81.5	62,347,050	87.8	25
共同住宅寄宿舍	384	1.4	104,566	3.4	4,503,369	6.3	43
併用住宅	557	2.0	75,073	2.5	1,201,929	1.7	16
旅館・料亭 ホテル簡易旅館	2	0.0	806	0.0	5,460	0.0	7
事務所 銀行・店舗	456	1.6	53,356	1.7	1,230,463	1.7	23
劇場 画館・病院	24	0.1	4,124	0.1	162,886	0.2	39
工倉 場庫	1,017	3.6	102,654	3.4	353,525	0.5	3
土蔵	0	0.0	0	0.0	0	0.0	0
附属家	5,306	19.0	222,914	7.3	1,238,942	1.7	6
全体	27,875	100.0	3,053,765	100.0	71,043,624	100.0	23

カ 非木造家屋種類別調べ

(令和6年1月1日現在)

構造別	区分	棟数 (棟)	構成比 (%)	床面積 A (㎡)	構成比 (%)	評価額 B (千円)	構成比 (%)	単位㎡当 平均価格 B/A (千円)
鉄骨鉄筋コンクリート造		22	0.2	42,108	1.8	3,187,642	4.3	76
鉄筋コンクリート造		653	5.8	285,492	11.9	9,888,177	13.3	35
鉄骨造		5,175	45.9	1,602,834	66.7	49,699,234	66.9	31
軽量鉄骨造		4,752	42.2	466,464	19.4	11,381,599	15.3	24
レンガ造コンクリートブロック造		662	5.9	7,127	0.3	96,939	0.1	14
その他		5	0.0	149	0.0	1,960	0.0	13
計		11,269	100.0	2,404,174	100.0	74,255,551	100.0	31

キ 免税点未満の家屋の調べ

(令和6年1月1日現在)

項目	棟数 (棟)	床面積 (㎡)	評価額 (千円)
木造	2,037	97,529	126,143
非木造	318	8,581	34,345
計	2,355	106,110	160,488

ク 住宅に対する固定資産税の軽減税額調べ

(令和6年1月1日現在)

法附則第15条の6第1項			法附則第15条の6第2項		
棟数 (棟)	床面積 (㎡)	軽減税額 (千円)	棟数 (棟)	床面積 (㎡)	軽減税額 (千円)
1,104	96,901	54,670	40	2,203	1,537

ケ 家屋（新增分）評価調書集計

年度	項目 棟数 (棟)	棟前年 数比 (%)	床面積 (㎡)	評価額 (千円)	評価額 前年比 (%)
令和4年度	383	99.2	77,369	6,557,501	138.2
令和5年度	474	123.8	73,768	5,802,614	88.5
令和6年度	425	89.7	99,391	8,164,771	140.7

(6) 償却資産

ア 課税状況調べ

(令和6年1月1日現在)

区分	決定価格 (千円)	課税標準額				
		特例の適用 あり (千円)	特例の適用 なし (千円)	計 (千円)	構成比 (%)	
市長が価格を決定したもの	構築物	8,281,131	4,786	8,203,213	8,207,999	18.2
	機械及び装置	15,953,132	50,646	14,662,438	14,713,084	32.6
	船舶・航空機	260	0	260	260	0.0
	車輛及び運搬具	216,849	0	216,849	216,849	0.5
	工具器具及び備品	4,916,893	143	4,905,871	4,906,014	10.9
	小計	29,368,265	55,575	27,988,631	28,044,206	62.2
法第389条関係 大臣の決定配分	17,293,194			17,053,713	37.8	
合計	46,661,459			45,097,919	100.0	

イ 納税義務者数（免税点以上）調べ

年度	課税標準額 150万円以上～ 3千万円未満 (人)	3千万円以上～ 1億円未満 (人)	1億円以上 (人)	計 (人)
令和4年度	893	87	49	1029
令和5年度	894	103	49	1046
令和6年度	904	116	50	1070

(7) 国有資産等所在地市町村交付金

区分 年度	管 理 官 公 署 数	固 定 資 産 の 価 格 (千円)	算 定 標 準 額 (千円)	金 額 (千円)
令和4年度	2	117,617	36,860	516
令和5年度	2	116,873	36,960	517
令和6年度	2	112,767	35,318	494

諸

稅

### 3 軽自動車税

(1) 年度別当初調定額調べ（種別割）

区 分		令 和 元 年 度		令 和 2 年 度		令 和 3 年 度	
		台 数 (台)	税 額 (円)	台 数 (台)	税 額 (円)	台 数 (台)	税 額 (円)
原 動 機 付 自 転 車	5 0 c c 以下	1,221	2,442,000	1,167	2,334,000	1,127	2,254,000
	9 0 c c 以下	86	172,000	95	190,000	94	188,000
	1 2 5 c c 以下	214	513,600	241	578,400	258	619,200
	ミ ニ カ ー	40	148,000	41	151,700	44	162,800
	特定小型原付	-	-	-	-	-	-
	小 計	1,561	3,275,600	1,544	3,254,100	1,523	3,224,000
軽 自 動 車	二 輪	558	2,008,800	565	2,034,000	584	2,102,400
	三 輪	0	0	0	0	0	0
	四 輪 乗 用 ( 営 業 用 )	0	0	0	0	0	0
	四 輪 乗 用 ( 自 家 用 )	16,175	147,462,600	16,272	152,640,000	16,443	158,488,500
	四 輪 貨 物 ( 営 業 用 )	143	496,700	158	559,000	180	638,900
	四 輪 貨 物 ( 自 家 用 )	3,860	19,239,800	3,830	19,282,200	3,819	19,459,800
	小 計	20,736	169,207,900	20,825	174,515,200	21,026	180,689,600
小 型 特 殊 自 動 車	農 耕 用	378	907,200	399	957,600	423	1,015,200
	そ の 他	207	1,221,300	204	1,203,600	204	1,203,600
	小 計	585	2,128,500	603	2,161,200	627	2,218,800
二 輪 の 小 型 自 動 車		816	4,896,000	828	4,968,000	858	5,148,000
合 計		23,698	179,508,000	23,800	184,898,500	24,034	191,280,400

区 分		令 和 4 年 度		令 和 5 年 度		令 和 6 年 度	
		台 数 (台)	税 額 (円)	台 数 (台)	税 額 (円)	台 数 (台)	税 額 (円)
原 動 機 付 自 転 車	5 0 c c 以下	1,103	2,206,000	1,071	2,142,000	1,051	2,102,000
	9 0 c c 以下	96	192,000	107	214,000	122	244,000
	1 2 5 c c 以下	282	676,800	324	777,600	362	868,800
	ミ ニ カ ー	53	196,100	54	199,800	59	218,300
	特定小型原付	-	-	-	-	9	18,000
	小 計	1,534	3,270,900	1,556	3,333,400	1,603	3,451,100
軽 自 動 車	二 輪	624	2,250,000	634	2,282,400	655	2,358,000
	三 輪	0	0	0	0	0	0
	四 輪 乗 用 ( 営 業 用 )	0	0	5	38,300	10	75,300
	四 輪 乗 用 ( 自 家 用 )	16,478	164,642,400	16,676	169,961,400	16,844	174,829,200
	四 輪 貨 物 ( 営 業 用 )	202	729,000	199	720,100	204	750,400
	四 輪 貨 物 ( 自 家 用 )	3,864	19,928,000	3,876	20,143,000	3,868	20,257,900
	小 計	21,168	187,549,400	21,390	193,145,200	21,581	198,270,800
小 型 特 殊 自 動 車	農 耕 用	446	1,070,400	461	1,106,400	472	1,132,800
	そ の 他	206	1,215,400	205	1,209,500	207	1,221,300
	小 計	652	2,285,800	666	2,315,900	679	2,354,100
二 輪 の 小 型 自 動 車		875	5,250,000	896	5,376,000	898	5,388,000
合 計		24,229	198,356,100	24,508	204,170,500	24,761	209,464,000

(2) 令和5年度月別調定額調べ（環境性能割）

区分 月別	件数 (件)	調定額 (円)
4	41	976,400
5	38	922,600
6	36	868,400
7	28	618,800
8	27	606,700
9	22	499,900
10	16	499,100
11	41	1,131,200
12	32	849,300
1	31	751,000
2	36	942,000
3	49	964,500
合計	397	9,629,900

(3) 年度別調定額調べ（環境性能割）

区分 年度	件数 (件)	調定額 (千円)	前年比 (%)
令和4年度	507	10,934	-
令和5年度	397	9,629	88.0

## 4 市たばこ税

### (1) 令和5年度月別調定額調べ

区分 月別	本 数 (本)	調 定 額 (円)
4	5,385,315	35,284,583
5	5,250,565	34,401,701
6	5,321,745	34,868,073
7	5,403,150	35,401,439
8	5,357,406	35,101,723
9	5,658,742	37,076,077
10	5,269,455	34,525,468
11	5,322,597	34,873,655
12	5,107,838	33,466,554
1	5,430,176	35,578,513
2	4,950,460	32,435,414
3	4,999,920	32,759,475
合 計	63,457,369	415,772,675

### (2) 年度別調定額調べ

区分 年度	本数 (本)	調定額 (千円)	前年比 (%)
令和元年度	69,972,343	393,073	101.1
令和2年度	67,016,142	373,482	95.0
令和3年度	65,562,184	391,451	104.8
令和4年度	63,493,124	416,006	106.3
令和5年度	63,457,369	415,772	99.9

## 5 入湯税

### (1) 年度別調定額調べ

年度 \ 区分	特別徴収義務者数 (人)	入湯者数 (人)	調定額 (千円)	前年比 (%)
令和元年度	1	17,220	2,583	87.6
令和2年度	0	0	0	0.0
令和3年度	0	0	0	0.0
令和4年度	0	0	0	0.0
令和5年度	0	0	0	0.0

※特別徴収義務者撤退により令和2年2月以降実績なし

## 6 水利地益税

(1) 年度別当初調定額調べ

区分 年度	納税義務者 (人)	地 積 (㎡)	調定額 (千円)	対前年度比 (%)
令和2年度	1,890	8,626,077	24,059	98.8
令和3年度	1,879	8,587,731	23,953	99.5
令和4年度	1,845	8,551,236	23,852	99.5
令和5年度	1,813	8,522,397	23,772	99.6
令和6年度	1,794	8,454,136	26,539	111.6

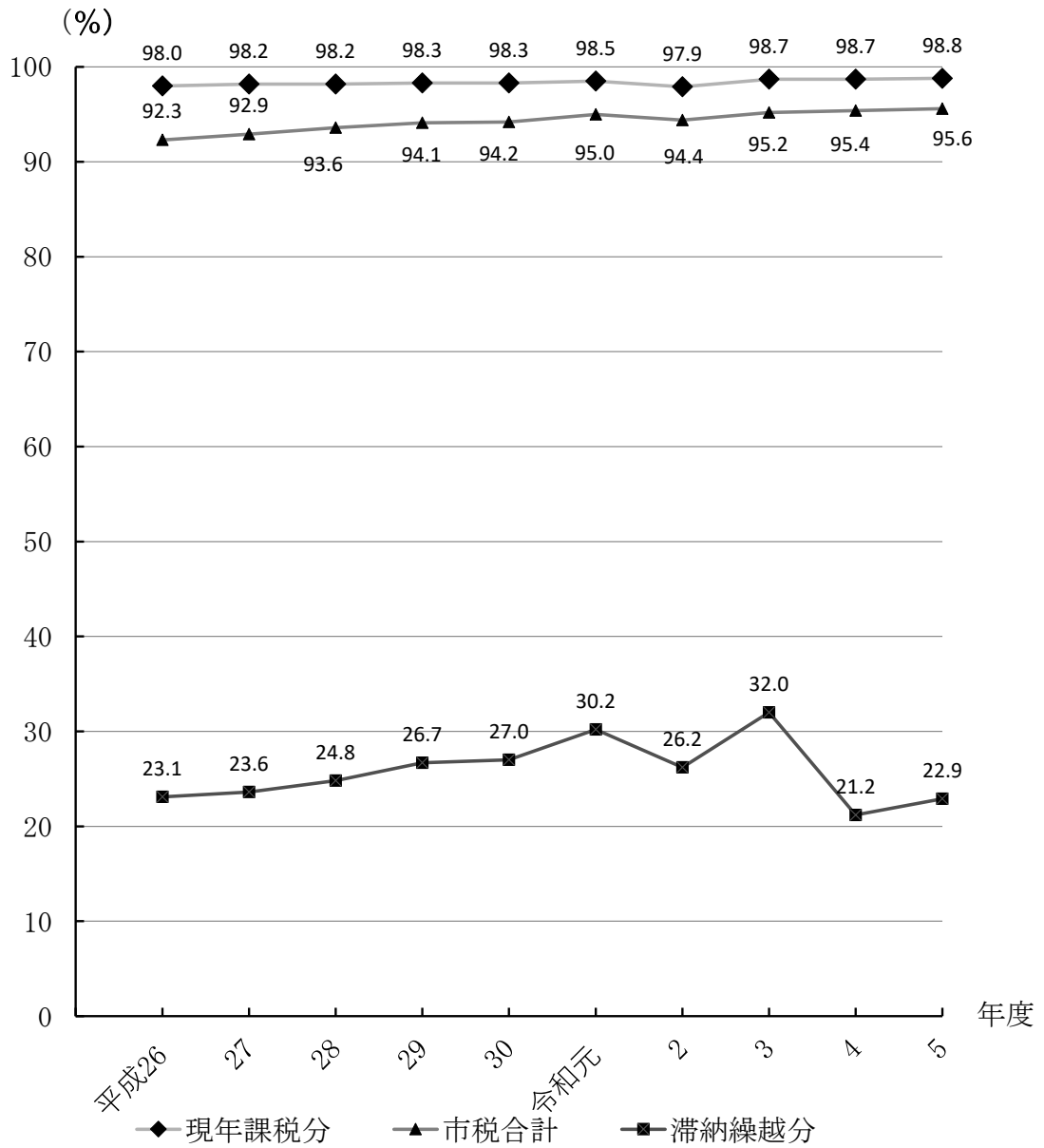
## 7 特別土地保有税

\* 平成15年度より課税停止

収

納

(1) 収入歩合の推移



## (2) 督促状発送状況調べ

(単位：件)

年度 \ 税目	市県民税	固定資産税 都市計画税	軽自動車税	水利地益税	国民健康 保険税	計
令和3年度	6,918	7,247	1,773	183	11,048	27,169
令和4年度	6,906	7,378	1,746	182	10,715	26,927
令和5年度	7,297	7,917	1,971	186	10,547	27,918

## (3) 口座振替による税目別納付額の調べ (令和5年度)

区分	振替件数 (件)	振替額 (円)
市県民税	9,534	633,212,382
固定資産税 都市計画税	41,973	2,128,992,900
軽自動車税	3,740	28,740,100
水利地益税	1,854	15,677,800
国民健康 保険税	28,371	566,676,600
計	85,472	3,373,299,782

(4) 市税の口座振替納付状況調べ（昭和55年度から実施）

ア 加入者数調べ（当初賦課現在）

税 目	年 度	令 和 3 年 度	令 和 4 年 度	令 和 5 年 度	備 考
市 県 民 税	（当初賦課件数）	11,502	11,391	11,526	普通徴収のみ
	（加入件数）	3,576	3,465	3,501	
	（加入率％）	31.1	30.4	30.4	
固 定 資 産 税 都 市 計 画 税	（当初賦課件数）	30,113	30,255	30,392	
	（加入件数）	15,460	15,557	15,555	
	（加入率％）	51.3	51.4	51.2	
軽 自 動 車 税	（当初賦課件数）	24,010	24,209	24,483	
	（加入件数）	3,991	3,905	3,831	
	（加入率％）	16.6	16.1	15.6	
水 利 地 益 税	（当初賦課件数）	1,876	1,840	1,810	
	（加入件数）	1,130	1,096	1,070	
	（加入率％）	60.2	59.6	59.1	
国 民 健 康 税 保 険 税	（当初賦課件数）	8,561	8,650	8,392	普通徴収のみ
	（加入件数）	3,416	3,324	3,176	
	（加入率％）	39.9	38.4	37.8	
計	（当初賦課件数）	76,062	76,345	76,603	
	（加入件数）	27,573	27,347	27,133	
	（加入率％）	36.3	35.8	35.4	

## イ 市内金融機関別口座振替加入件数調べ

(令和5年度当初賦課現在)

金融機関 \ 税目	市県民税	固定資産税 都市計画税	軽自動車税	水利地益税	国民健康 保険税	計
大垣共立銀行	903	3,832	715	91	852	6,393
十六銀行	909	3,720	636	102	812	6,179
岐阜信用金庫	525	1,950	365	25	411	3,276
大垣西濃信用金庫	161	534	104	12	118	929
尾西信用金庫	104	441	89	2	102	738
岐阜商工信用組合	86	257	56	4	64	467
ぎふ農業協同組合	676	3,977	1,307	802	664	7,426
ゆうちょ銀行	137	844	559	32	153	1,725
合計	3,501	15,555	3,831	1,070	3,176	27,133
納税義務者数 (普通徴収・当初賦課)	11,526	30,392	24,483	1,810	8,392	76,603
口座振替加入割合(%)	30.4	51.2	15.6	59.1	37.8	35.4

## (5) 不納欠損の状況調べ

(金額単位：千円)

年度	区分	個人・法人 市民税	固定資産税 都市計画税	軽自動車税	水利地益税	国民健康 保険税	計
令和 3年度	件数	274	228	128	14	625	1,269
	金額	10,047	13,197	1,431	63	35,012	59,750
令和 4年度	件数	295	262	121	14	547	1,239
	金額	11,183	14,201	1,231	40	28,752	55,407
令和 5年度	件数	309	287	134	24	610	1,364
	金額	12,246	41,195	1,412	78	35,471	90,402

## (6) 財産差押に関する調べ

年度	件 数			
	債権等	不動産等	動産	計
令和3年度	202	5	0	207
令和4年度	158	2	0	160
令和5年度	251	3	3	257

## (7) 交付要求に関する調べ

年度	件数
令和3年度	14
令和4年度	17
令和5年度	45

(8) 取扱金融機関調べ（取りまとめ店）

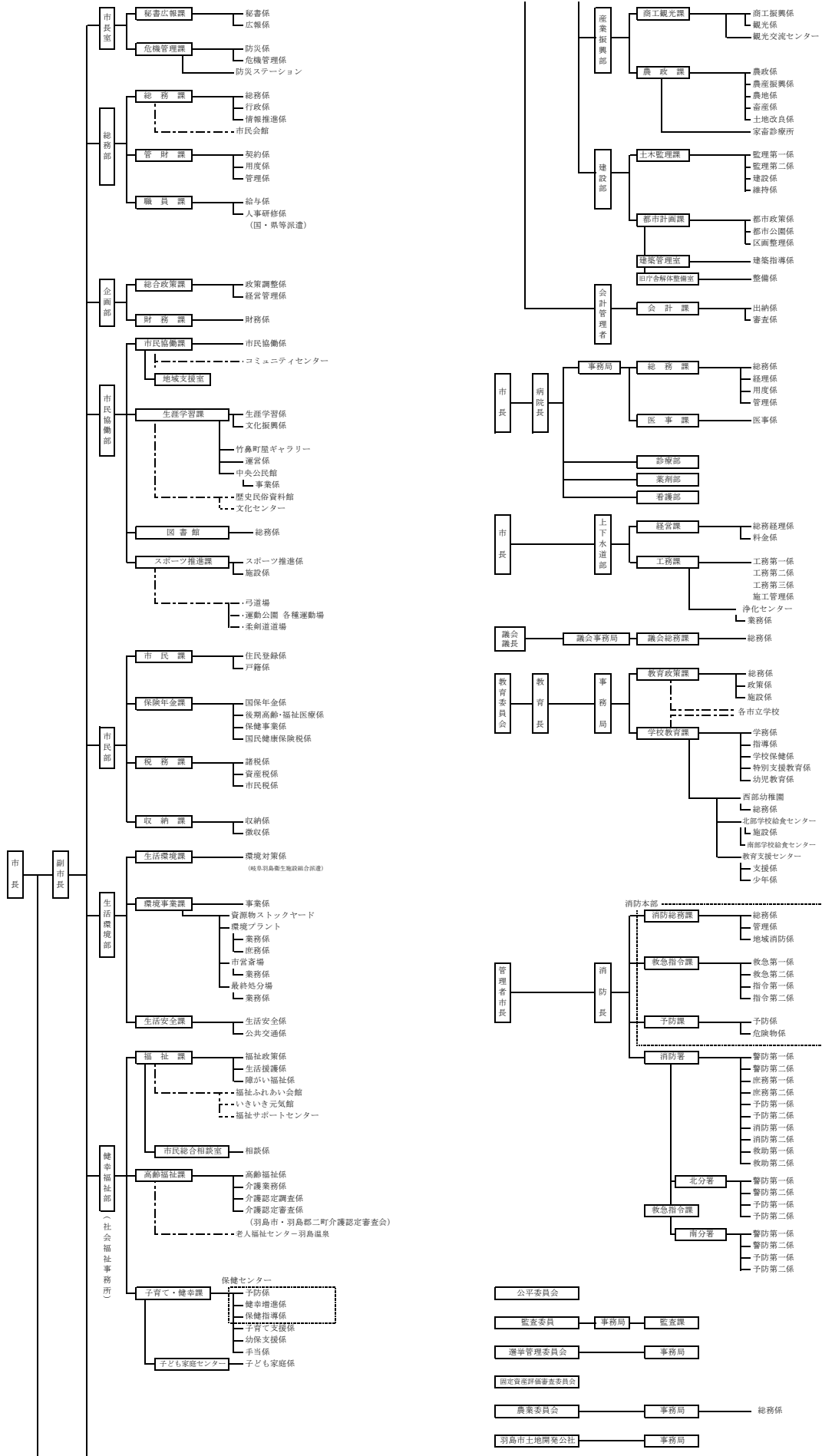
（令和6年4月1日現在）

金融機関名	住所	電話
大垣共立銀行 羽島支店	羽島市竹鼻町102番地1	392-5511
十六銀行 羽島支店	羽島市福寿町浅平3丁目45番地	391-3116
岐阜信用金庫 羽島支店	羽島市福寿町浅平3丁目94番地	392-2161
大垣西濃信用金庫 羽島支店	羽島市舟橋町江北167番地1	391-4111
尾西信用金庫 羽島支店	羽島市竹鼻町狐穴1530番地1	392-1341
岐阜商工信用組合 羽島支店	羽島市竹鼻町字大仏町276番地7	391-6141
ぎふ農業協同組合 本店	岐阜市司町37番地	265-3521
ゆうちょ銀行（羽島郵便局）	羽島市竹鼻町日吉町125番地1	0570-943-565

機 構 ・ その他

羽 島 市 行 政 組 織 図

令和6年4月1日現在



## 2 税務機構

(1) 税務職員数

(令和6年4月1日現在)

区分	職名							
	課長	主幹	課長補佐	係長	主査	主任	主事	合計
税務課	1		1					2
諸税係			1	(1) 兼務			1	2
資産税係				1	2	1	3	7
市民税係				1		2	2	5
合計	1	0	2	2	2	3	6	16

収納課	1		1					2
収納係				1			1	2
徴収係				1	2			3
合計	1	0	1	2	2	0	1	7

保険年金課	1		1					2
国民健康保険税係				1		1	1	3
合計	1		1	1		1	1	5

## (2) 事務分掌

### 税務課

#### 諸税係

- 1 納税証明その他の証明に関すること。
- 2 市税の争訟に関すること。
- 3 諸税の賦課及び減免に関すること。
- 4 諸税の過誤納金に関すること。
- 5 自動車の臨時運行許可に関すること。
- 6 課の庶務に関すること。
- 7 その他他の係の主管に属しないこと。

#### 資産税係

- 1 固定資産税、都市計画税及び水利地益税の賦課及び減免に関すること。
- 2 国有資産等所在市町村交付金に関すること。
- 3 土地、家屋、償却資産の調査及び評価に関すること。
- 4 固定資産税、都市計画税及び水利地益税の過誤納金に関すること。
- 5 税務関係機関との連絡調整に関すること。

#### 市民税係

- 1 市県民税の賦課及び減免に関すること。
- 2 市県民税の賦課資料の整理に関すること。
- 3 市県民税の特別徴収に関すること。
- 4 法人市民税の賦課及び減免に関すること。
- 5 法人台帳の整理保管に関すること。
- 6 税務関係機関との連絡調整に関すること。
- 7 市県民税及び法人市民税過誤納金に関すること。
- 8 その他市県民税、法人市民税に関すること。

### 保険年金課

#### 国民健康保険税係

- 1 国民健康保険税の賦課及び減免に関すること。
- 2 国民健康保険税の過誤納金に関すること。
- 3 国民健康保険税の特別徴収に関すること。
- 4 その他国民健康保険税に関すること。

## 収納課

### 収納係

- 1 収納事務に関すること。
- 2 市税還付・充当に関すること。
- 3 税目別調定及び出納閉鎖事務に関すること。
- 4 金融機関との調整に関すること。
- 5 口座振替に関すること。
- 6 コンビニ等・クレジット収納に関すること。
- 7 市税等の滞納整理事務に関すること。
- 8 交付要求等の手続きに関すること。

### 徴収係

- 1 徴収方針に関すること。
- 2 市税等の滞納整理事務及び差押に関すること。
- 3 差押に係る預貯金等財産調査に関すること。
- 4 滞納者の実態調査（調査・報告）に関すること。
- 5 差押物件の公売に関すること。
- 6 催告書等の発送に関すること。
- 7 公租公課連携事務に関すること。
- 8 執行停止及び不納欠損に関すること。

### 3 市税の徴収に関する経費

(単位：千円)

区 分		年 度					
		令 和 2 年 度	令 和 3 年 度	令 和 4 年 度	令 和 5 年 度		
税 収 入 額	市 税 (A)	9,218,418	8,924,855	9,376,209	9,539,367		
	個 人 の 県 民 税	2,408,484	2,341,815	2,426,983	2,486,157		
	合 計 (B)	11,626,902	11,266,670	11,803,192	12,025,524		
徴 税 費	人 件 費	基 本 給	71,288	75,556	71,899	66,643	
		諸 手 当	超 過 勤 務 手 当	3,267	3,206	4,200	5,356
			そ の 他 の 手 当	34,531	36,793	35,992	35,388
		そ の 他	22,752	23,413	22,536	20,941	
	計	131,838	138,968	134,627	128,328		
	需 用 費	旅 費	67	153	108	100	
		賃 金 ( 報 酬 )	4,002	3,629	3,599	3,923	
		そ の 他	70,969	69,675	96,947	78,989	
		計	75,038	73,457	100,654	83,012	
	そ の 他	28,814	28,068	31,483	30,128		
合 計 (C)	235,690	240,493	266,764	241,468			
県民税徴収取扱費 (D)		108,326	108,729	109,642	110,712		
(C) - (D) (E)		127,364	131,764	157,122	130,756		
税 収 入 額 に 対 する 徴 税 費 の 割 合	(C) / (B) %	2.0	2.1	2.3	2.0		
	(E) / (A) %	1.4	1.5	1.7	1.4		

## 4 証明閲覧に関する調べ

(1) 証明書件数 (令和5年度実績)

証 明 区 分		件 数	手 数 料 収 入 (円)
市 県 民 税	所 得 証 明 書	1,204	361,200
	所 得 ・ 課 税 証 明 書	3,219	965,700
	課 税 証 明 書	260	78,000
	コ ン ビ ニ 証 明 発 行	694	138,800
固 定 資 産 税	評 価 証 明 書	717	215,100
	公 課 金 証 明 書	249	74,700
	納 税 義 務 者 証 明 書	161	48,300
	資 産 証 明 書	36	10,800
	住 宅 用 家 屋 証 明 書	329	427,700
	そ の 他 の 証 明 書	531	159,300
	評 価 通 知 書	1,600	—
そ の 他	事 業 所 証 明 書	26	7,800
	そ の 他 証 明 願	55	16,500
	納 税 証 明 書	1,555	466,500
	軽自動車税(種別割)納税証明書	1,044	—
	閲 覧 及 び 公 函 交 付	750	225,000
	臨 時 運 行 許 可 証	616	462,650
	軽自標識再交付弁償金	4	800
	合 計	13,050	3,658,850

(2) 証明手数料

1 租税公課に関する証明	1税目1年分をもって1件300円とする。
2 土地及び建物に関する証明	証明書1枚をもって1件300円とする。
3 その他の証明	証明書1枚をもって1件300円とする。
ただし、1人の申請人が複数人又は複数枚の証明を請求する場合は、1人又は1枚につき1件とみなす。	

## 5 国民健康保険税

- ・本算定期日 6月1日
  - ・賦課方法 所得割、資産割、均等割及び平等割
  - ・納期限 年10回
- (1) 課税割合調べ

年度 区分		税 率											
		令和3年度			令和4年度			令和5年度			令和6年度		
		医療 給付費分	後期高齢者 支援金分	介護 納付金分	医療 給付費分	後期高齢者 支援金分	介護 納付金分	医療 給付費分	後期高齢者 支援金分	介護 納付金分	医療 給付費分	後期高齢者 支援金分	介護 納付金分
あ ん 分 率	所得割	$\frac{6.6}{100}$	$\frac{2.5}{100}$	$\frac{2.2}{100}$	$\frac{6.6}{100}$	$\frac{2.5}{100}$	$\frac{2.2}{100}$	$\frac{6.6}{100}$	$\frac{2.5}{100}$	$\frac{2.2}{100}$	$\frac{7.2}{100}$	$\frac{2.6}{100}$	$\frac{2.3}{100}$
	資産割	-	-	-	-	-	-	-	-	-	-	-	-
	均等割 (1人当り) (円)	25,800	9,600	10,700	25,800	9,600	10,700	25,800	9,600	10,700	27,600	10,000	10,900
	平等割 (1世帯当り) (円)	19,500	7,200	5,600	19,500	7,200	5,600	19,500	7,200	5,600	19,800	7,200	5,600
本 算 定 時	応能割合 (%)	51.3	50.9	53.0	51.9	51.5	53.0	51.5	51.6	53.5	52.3	52.3	54.0
	応益割合 (%)	48.8	49.1	47.0	48.2	48.5	47.0	48.5	48.4	46.5	47.7	47.7	46.0
限度額 (円)		630,000	190,000	170,000	650,000	200,000	170,000	650,000	220,000	170,000	650,000	240,000	170,000

### (2) 年度別保険税負担額調べ

年度		令和元年度	令和2年度	令和3年度	令和4年度	令和5年度
区分						
1世帯当り (円)		182,327	175,454	165,655	165,386	164,304
1人当り (円)		109,740	107,185	102,617	102,617	105,829

## (3) 課税状況調べ（本算定時）

(金額単位：千円)

区 分		年 度			前年対比 (%)
		令和4年度	令和5年度	令和6年度	
世 帯 数		8,575	8,354	8,015	95.9
被 保 険 者 数 (人)		13,806	13,154	12,407	94.3
保 険 税 額 (1) { A + B + C + D - (E + F) }		1,408,967	1,340,481	1,351,377	100.8
内	所 得 割 額 A	948,617	870,158	908,304	104.4
	資 産 割 額 B	0	0	0	0.0
	応 能 割 の 計 ( A + B )	948,617	870,158	908,304	104.4
	均 等 割 額 C	535,079	509,764	509,444	99.9
	平 等 割 額 D	237,023	230,035	222,579	96.8
	応 益 割 の 計 ( C + D )	772,102	739,799	732,023	98.9
減額する額	保 険 税 軽 減 額 E	195,368	191,319	188,595	98.6
	賦 課 限 度 を 超 え る 額 F	116,384	78,157	100,355	128.4
保険税額(2)(異動等による増減額)		△ 915	△ 898	△ 752	83.7
調 定 額 (1) + (2)		1,408,052	1,339,583	1,350,625	100.8

(4) 所得の稼得区分別世帯数調べ (令和5年度末)

区 分	世 帯 数	構 成 比
給 与	2,784	35.15
営 業	1,099	13.87
農 業	43	0.54
そ の 他	2,281	28.80
所得無 (未申告を含む)	1,714	21.64
合 計	7,921	100

資料：課税状況調書

(5) 所得階層別の世帯数・人数調べ

(令和5年度末)

区 分 段 階	加入世帯数	被 保 険 者 数	区 分 段 階	加入世帯数	被 保 険 者 数
30万円以下	506	707	200万円を超え 250万円以下	557	951
30万円を超え 40万円以下	204	275	250万円を超え 300万円以下	414	751
40万円を超え 60万円以下	441	613	300万円を超え 400万円以下	514	943
60万円を超え 80万円以下	445	635	400万円を超え 500万円以下	343	637
80万円を超え 100万円以下	457	676	500万円を 超えるもの	722	1,396
100万円を超え 150万円以下	994	1,474	計	7,921	12,258

資料：課税状況調書

# 6 市税賦課徴収基準

## (1) 令和6年度市税賦課徴収基準

税目	区分	納税義務者	課税標準	税率	賦課期日	申告期限	納期	徴収方法	非課税(法・・・地方税法)																																												
市民税(個人)	個人	<ul style="list-style-type: none"> <li>市内に住所を有する個人</li> <li>市内に事務所、事業所又は家屋敷を有する個人で当該市内に住所を有しない者</li> </ul>	1. 均等割 2. 所得割 (1) 前年の所得について算定した総所得金額、土地等に係る事業所得等の金額、短期・長期譲渡所得金額、上場株式等に係る配当所得等の金額、一般・上場株式等に係る譲渡所得等の金額、先物取引に係る雑所得等の金額、退職所得金額(分離課税に係る分を除く)、山林所得金額 (2) 現年分離課税に係る退職所得の金額	1. 均等割 市民税 3,000円 県民税 2,000円 2. 所得割 (1) 総合課税の税率 <table border="1" style="margin-left: 20px;"> <thead> <tr> <th rowspan="2">課税標準額</th> <th>市民税</th> <th>県民税</th> </tr> <tr> <th>税率</th> <th>税率</th> </tr> </thead> <tbody> <tr> <td>課税総所得金額</td> <td>6%</td> <td>4%</td> </tr> <tr> <td>課税山林所得金額</td> <td></td> <td></td> </tr> <tr> <td>課税退職所得金額</td> <td></td> <td></td> </tr> </tbody> </table> (2) 分離課税の税率 <table style="margin-left: 20px;"> <tr> <td>市民税</td> <td>・</td> <td>県民税</td> </tr> <tr> <td>課税短期譲渡所得</td> <td>..... 5.4%</td> <td>・ 3.6%</td> </tr> <tr> <td>(国等に対する譲渡</td> <td>..... 3.0%</td> <td>・ 2.0%)</td> </tr> <tr> <td>課税長期譲渡所得</td> <td>..... 3.0%</td> <td>・ 2.0%</td> </tr> <tr> <td>(優良住宅地等に係る2,000万円以下の部分又は居住用財産に係る6,000万円以下の部分は市民税2.4%、県民税1.6%)</td> <td></td> <td></td> </tr> <tr> <td>・上場株式等に係る課税配当所得</td> <td>..... 3.0%</td> <td>・ 2.0%</td> </tr> <tr> <td>・一般・上場株式等に係る課税譲渡所得等</td> <td>..... 3.0%</td> <td>・ 2.0%</td> </tr> <tr> <td>・先物取引に係る課税雑所得等</td> <td>..... 3.0%</td> <td>・ 2.0%</td> </tr> <tr> <td>・土地等に係る課税事業所得等(令和8年3月31日まで不適用)</td> <td>..... 市民税7.2%、県民税4.8%または{(土地等に係る課税事業所得等の金額 + 課税総所得金額) × 市県民税率10% - (課税総所得金額 × 市県民税率10%)} × 110%</td> <td></td> </tr> <tr> <td>のいずれか多い金額</td> <td></td> <td></td> </tr> </table>	課税標準額	市民税	県民税	税率	税率	課税総所得金額	6%	4%	課税山林所得金額			課税退職所得金額			市民税	・	県民税	課税短期譲渡所得	..... 5.4%	・ 3.6%	(国等に対する譲渡	..... 3.0%	・ 2.0%)	課税長期譲渡所得	..... 3.0%	・ 2.0%	(優良住宅地等に係る2,000万円以下の部分又は居住用財産に係る6,000万円以下の部分は市民税2.4%、県民税1.6%)			・上場株式等に係る課税配当所得	..... 3.0%	・ 2.0%	・一般・上場株式等に係る課税譲渡所得等	..... 3.0%	・ 2.0%	・先物取引に係る課税雑所得等	..... 3.0%	・ 2.0%	・土地等に係る課税事業所得等(令和8年3月31日まで不適用)	..... 市民税7.2%、県民税4.8%または{(土地等に係る課税事業所得等の金額 + 課税総所得金額) × 市県民税率10% - (課税総所得金額 × 市県民税率10%)} × 110%		のいずれか多い金額			1月1日	<ul style="list-style-type: none"> <li>給与支払報告書 1月31日まで</li> <li>個人申告書 3月15日まで</li> </ul>	<ul style="list-style-type: none"> <li>普通徴収 1期 6月1日～6月30日</li> <li>2期 8月1日～8月31日</li> <li>3期 10月1日～10月31日</li> <li>4期 1月1日～1月31日</li> <li>特別徴収(給与) 6月～翌年5月分を翌月10日まで</li> <li>特別徴収(年金)</li> </ul>	普通徴収 特別徴収	(法第295条、法附則3条の3及び法施行令47条の3) 均等割・所得割の非課税 ・前年中に所得を有しなかった者 ・生活保護法による生活扶助を受けている者 ・税法で定める障害者、未成年者又は、寡婦・ひとり親で前年中の合計所得金額が135万円以下の者 均等割の非課税 ・28万円×(控除対象配偶者+扶養親族数+1)+26万8千円の所得以下の者 所得割の非課税 ・前年中の所得が次による額以下の者 1. 扶養親族のない者:35万円 2. 扶養親族などのある者:35万円×(控除対象配偶者+扶養親族数+1)+42万円(法附則第3条3)
	課税標準額	市民税	県民税																																																		
税率		税率																																																			
課税総所得金額	6%	4%																																																			
課税山林所得金額																																																					
課税退職所得金額																																																					
市民税	・	県民税																																																			
課税短期譲渡所得	..... 5.4%	・ 3.6%																																																			
(国等に対する譲渡	..... 3.0%	・ 2.0%)																																																			
課税長期譲渡所得	..... 3.0%	・ 2.0%																																																			
(優良住宅地等に係る2,000万円以下の部分又は居住用財産に係る6,000万円以下の部分は市民税2.4%、県民税1.6%)																																																					
・上場株式等に係る課税配当所得	..... 3.0%	・ 2.0%																																																			
・一般・上場株式等に係る課税譲渡所得等	..... 3.0%	・ 2.0%																																																			
・先物取引に係る課税雑所得等	..... 3.0%	・ 2.0%																																																			
・土地等に係る課税事業所得等(令和8年3月31日まで不適用)	..... 市民税7.2%、県民税4.8%または{(土地等に係る課税事業所得等の金額 + 課税総所得金額) × 市県民税率10% - (課税総所得金額 × 市県民税率10%)} × 110%																																																				
のいずれか多い金額																																																					
市民税(法人)	法人	<ul style="list-style-type: none"> <li>市内に事務所又は事業所を有する法人</li> <li>市内に寮等を有する法人で当該市内に事務所又は事業所を有しないもの</li> </ul>	1. 均等割 2. 法人税割・・・法人税額	1. 均等割 <table border="1" style="margin-left: 20px;"> <thead> <tr> <th>資本金等の額</th> <th>市内の従業員数</th> <th>税率</th> </tr> </thead> <tbody> <tr> <td rowspan="2">1千万円以下</td> <td>50人以下</td> <td>50,000円</td> </tr> <tr> <td>50人超</td> <td>120,000円</td> </tr> <tr> <td rowspan="2">1千万円超 1億円以下</td> <td>50人以下</td> <td>130,000円</td> </tr> <tr> <td>50人超</td> <td>150,000円</td> </tr> <tr> <td rowspan="2">1億円超 10億円以下</td> <td>50人以下</td> <td>160,000円</td> </tr> <tr> <td>50人超</td> <td>400,000円</td> </tr> <tr> <td rowspan="2">10億円超 50億円以下</td> <td>50人以下</td> <td>410,000円</td> </tr> <tr> <td>50人超</td> <td>1,750,000円</td> </tr> <tr> <td rowspan="2">50億円超</td> <td>50人以下</td> <td>410,000円</td> </tr> <tr> <td>50人超</td> <td>3,000,000円</td> </tr> </tbody> </table> 2. 法人税割・・・法人税額×法人税割税率 法人税割税率・・・6.0%	資本金等の額	市内の従業員数	税率	1千万円以下	50人以下	50,000円	50人超	120,000円	1千万円超 1億円以下	50人以下	130,000円	50人超	150,000円	1億円超 10億円以下	50人以下	160,000円	50人超	400,000円	10億円超 50億円以下	50人以下	410,000円	50人超	1,750,000円	50億円超	50人以下	410,000円	50人超	3,000,000円	なし	<ul style="list-style-type: none"> <li>事業年度終了後2か月以内(法人税を申告納付すべき日まで)</li> </ul>	申告納付																		
資本金等の額	市内の従業員数	税率																																																			
1千万円以下	50人以下	50,000円																																																			
	50人超	120,000円																																																			
1千万円超 1億円以下	50人以下	130,000円																																																			
	50人超	150,000円																																																			
1億円超 10億円以下	50人以下	160,000円																																																			
	50人超	400,000円																																																			
10億円超 50億円以下	50人以下	410,000円																																																			
	50人超	1,750,000円																																																			
50億円超	50人以下	410,000円																																																			
	50人超	3,000,000円																																																			

税目	区分	納税義務者	課税客体	課税標準	税率	賦課期日	申告期限	納期	徴収方法	非課税(法……地方税法)																																																						
固定資産税		固定資産の所有者又は所有者とみなされる者	土地、家屋及び償却資産	1. 課税標準額 土地、家屋及び償却資産に係る固定資産税の課税標準額		1月1日	・ 住宅用地の認定 1月31日まで ・ 償却資産 1月31日まで	1期 4月1日～4月30日 2期 7月1日～7月31日 3期 12月1日～12月25日 4期 2月1日～2月末日	普通徴収	法第348条及び附則第14条																																																						
軽自動車税	種別	原動機付自転車、特定小型原動機付自転車、軽自動車 小型特殊自動車及び二輪の小型自動車(側車付二輪の自動車を含む)の所有者又は使用者	原動機付自転車 特定小型原動機付自転車 軽自動車 小型特殊自動車及び二輪の小型自動車(側車付二輪の自動車を含む)	<table border="1"> <thead> <tr> <th>種別</th> <th>税率(%)</th> <th>種別</th> <th>税率(%)</th> </tr> </thead> <tbody> <tr> <td rowspan="4">原動機付自転車</td> <td>50cc以下</td> <td>2,000</td> <td rowspan="2">二輪の小型自動車</td> <td>6,000</td> </tr> <tr> <td>90cc以下</td> <td>2,000</td> <td>二輪</td> <td>3,600</td> </tr> <tr> <td>125cc以下</td> <td>2,400</td> <td rowspan="2">三輪</td> <td>税率</td> <td>重課</td> </tr> <tr> <td>ミニカー</td> <td>3,700</td> <td>3,900</td> <td>4,600</td> </tr> <tr> <td>特定小型</td> <td>2,000</td> <td colspan="3">※7月1日より特定小型原動機付自転車制定</td> </tr> <tr> <td rowspan="3">小型特殊自動車</td> <td>農耕作業用</td> <td>2,400</td> <td rowspan="2">四輪</td> <td rowspan="2">乗用</td> <td>自家用</td> <td>10,800</td> <td>12,900</td> </tr> <tr> <td>その他</td> <td>5,900</td> <td>営業用</td> <td>6,900</td> <td>8,200</td> </tr> <tr> <td colspan="2"></td> <td></td> <td rowspan="2">四輪</td> <td rowspan="2">貨物</td> <td>自家用</td> <td>5,000</td> <td>6,000</td> </tr> <tr> <td colspan="2"></td> <td></td> <td>営業用</td> <td>3,800</td> <td>4,500</td> </tr> </tbody> </table>		種別	税率(%)	種別	税率(%)	原動機付自転車	50cc以下	2,000	二輪の小型自動車	6,000	90cc以下	2,000	二輪	3,600	125cc以下	2,400	三輪	税率	重課	ミニカー	3,700	3,900	4,600	特定小型	2,000	※7月1日より特定小型原動機付自転車制定			小型特殊自動車	農耕作業用	2,400	四輪	乗用	自家用	10,800	12,900	その他	5,900	営業用	6,900	8,200				四輪	貨物	自家用	5,000	6,000				営業用	3,800	4,500	4月1日	・ 取得申告 (納税義務の発生後15日以内) ・ 廃車申告 (納税義務が消滅した日から30日以内)	5月1日～5月31日	普通徴収	法第443条
	種別	税率(%)	種別	税率(%)																																																												
原動機付自転車	50cc以下	2,000	二輪の小型自動車	6,000																																																												
	90cc以下	2,000		二輪	3,600																																																											
	125cc以下	2,400	三輪	税率	重課																																																											
	ミニカー	3,700		3,900	4,600																																																											
特定小型	2,000	※7月1日より特定小型原動機付自転車制定																																																														
小型特殊自動車	農耕作業用	2,400	四輪	乗用	自家用	10,800	12,900																																																									
	その他	5,900			営業用	6,900	8,200																																																									
				四輪	貨物	自家用	5,000	6,000																																																								
			営業用			3,800	4,500																																																									
	環境性能	三輪以上の軽自動車の取得者	三輪以上の軽自動車	<table border="1"> <thead> <tr> <th>燃費性能等</th> <th>税率</th> </tr> </thead> <tbody> <tr> <td>令和3年度燃費基準達成車</td> <td>取得価額の1%</td> </tr> <tr> <td>上記以外の車</td> <td>取得価額の2%</td> </tr> </tbody> </table>		燃費性能等	税率	令和3年度燃費基準達成車	取得価額の1%	上記以外の車	取得価額の2%		・ 新規及び移転登録 (登録時) ・ 車検証記載事項変更等 (記入日から15日以内) ・ その他 (15日以内)		申告納付	法第450条																																																
燃費性能等	税率																																																															
令和3年度燃費基準達成車	取得価額の1%																																																															
上記以外の車	取得価額の2%																																																															
市たばこ税		日本たばこ産業株式会社等卸売販売業者	売り渡した製造たばこ	従量割 売渡し等に係る製造従量割 たばこの本数	1,000本につき 6,552円	毎月	当月分を翌月末日		申告納付																																																							
特別所有地	保有分	土地の所有者	S44. 1. 1以後に取得した土地で一定の条件をみたすもの	土地の取得価格 ○免税点 5,000㎡ ○保有分 15年度以降、	100分の1.4 (固定資産税相当額を控除する)	1月1日	5月31日まで		申告納付	法第586条、法第587条及び法第587条の2																																																						
	取得分	土地の所有者	S48. 7. 1以後の土地の取得	取得分 平成15年1月1日以降取得された土地に対しては課税されない	100分の3 (不動産取得税相当額を控除する)	1月1日 7月1日	2月末日まで 8月31日まで																																																									
入湯税		該当なし	入湯客	12才以上の宿泊者	1人150円	毎月	当月分を翌月15日まで	翌月15日	申告納付																																																							
都市計画税		都市計画法の規定による都市計画区域のうち市街化区域内に所在する土地及び家屋の所有者	土地及び家屋	1. 課税標準額 土地及び家屋に係る都市計画税の課税標準額		1月1日	・ 住宅用地の認定 1月31日まで	固定資産税と同じ	普通徴収 (固定資産税と併せて徴収)	法第702条の2																																																						
水利地益税		竹鼻町の一部、福寿町(間島の一部を除く)、江吉良町(一部除く)、舟橋町、堀津町、上中町(長間、一色の一部を除く)、下中町、桑原町(西小藪を除く)の田の耕作者	田	地積	1,000㎡につき3,150円	1月1日	1月31日	1期 6月1日～6月30日 2期 11月1日～11月30日	普通徴収	法第704条																																																						
税目	区分	交付の客体		交付者	算定期日、算定標準及び算定率		納期		非課税																																																							
国有資産等所在市町村交付金	交付金	国、地方公共団体所有の固定資産で貸付資産等		国、地方公共団体	前年3月31日現在の資産台帳に記載された価格で、算定率は $\frac{1.4}{100}$		6月30日																																																									

令和6年度

市税概要

編集 羽島市市民部税務課

令和7年2月 発行

〒501-6292

岐阜県羽島市竹鼻町55番地

電話 (058) 392-1111

FAX (058) 392-2863